

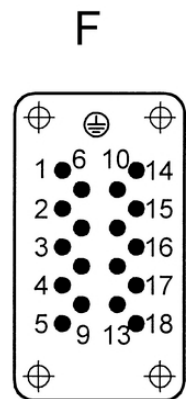
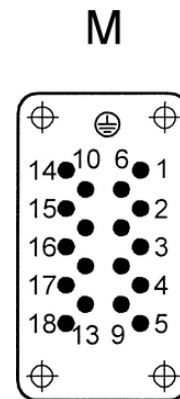
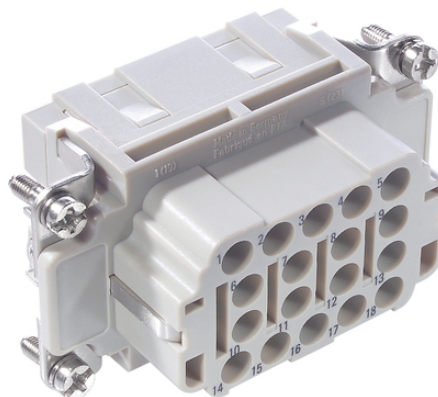
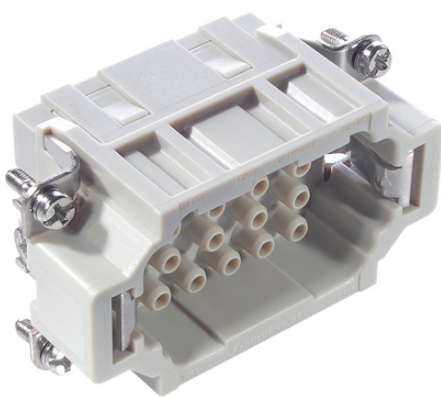
## EPIC® H-EE 18

Die Einsätze H-EE mit hoher Kontaktdichte auf Basis der bewährten H-BE Serie.

Der Einsatz für Rechtecksteckverbinder mit 18 gedrehten Kontakten ist ideal für eine hohe Polzahl auf einer kleinen Fläche geeignet. Er kann beispielsweise in der Maschinenbautechnik verwendet werden.

### Info

Einsätze mit hoher Kontaktdichte für mittlere Leistungen



Maschinen- und Anlagenbau



Temperaturbeständig

### Nutzen

Die H-EE Einsätze mit gedrehten Kontakten für hohe Polzahl auf engstem Raum.  
Zur Montage in H-B Gehäuse

### Anwendungsgebiete

Maschinenbau  
Anlagenbau  
Geräte- und Apparatebau

### Technische Daten

Klassifikation ETIM 5:

ETIM 5.0 Class-ID: EC000438  
ETIM 5.0 Class-Description: Kontakteinsatz für Industriesteckverbinder

Klassifikation ETIM 6:

ETIM 6.0 Class-ID: EC000438  
ETIM 6.0 Class-Description: Kontakteinsatz für Industriesteckverbinder

Bemessungsspannung in V:

IEC: 500 VUL: 600 VCSA: 600 V

Bemessungsstoßspannung:

6 kV

Letzte Änderung (14.08.2021)

©2021 Lapp Group - all rights reserved.

Produkt Management [www.lappkabel.de](http://www.lappkabel.de)

Die aktuellen technischen Daten finden Sie im dazugehörigen Datenblatt.

PN 0456 / 02\_03.16

## EPIC® H-EE 18

Bemessungsstrom in A:	IEC: 16 A UL: 16 A CSA: 16 A
Verschmutzungsgrad:	3
Durchgangswiderstand:	< 2 mOhm
Kontakte:	Kupferlegierung, hartversilbert/hartvergoldet
Kontaktzahlen:	18 + PE
Leistungsanschluss:	Crimpschluss: 0,5 - 4,0 mm <sup>2</sup>
Steckzyklen:	100
VDE-geprüft:	UL-geprüft: UL File Number: E75770
Temperaturbereich:	-40°C bis +100°C, kurzzeitig bis +125°C

### Hinweis

Die Fotografien und Grafiken sind nicht maßstäblich und keine detailgetreuen Abbildungen der jeweiligen Produkte. Bei den Preisen handelt es sich um Nettopreise ohne Zuschläge und MwSt. Verkauf nur an Firmenkunden.

**EPIC® H-EE 18**

Artikelnummer	Artikelbeschreibung	Kontakttyp	Artikelbezeichnung	Anzahl Arbeitskontakte	Stück / VPE
H-EE 18 Crimpanschluss					
10182400	H-EE 18 SC	Stift	gedreht	1 - 18	10
10183400	H-EE 18 BC	Buchse	gedreht	1 - 18	10

Letzte Änderung (14.08.2021)

©2021 Lapp Group - all rights reserved.

Produktmanagement [www.lappkabel.de](http://www.lappkabel.de)

Die aktuellen technischen Daten finden Sie im dazugehörigen Datenblatt.  
PN 0456 / 02\_03\_16

## EPIC® H-EE 18

