

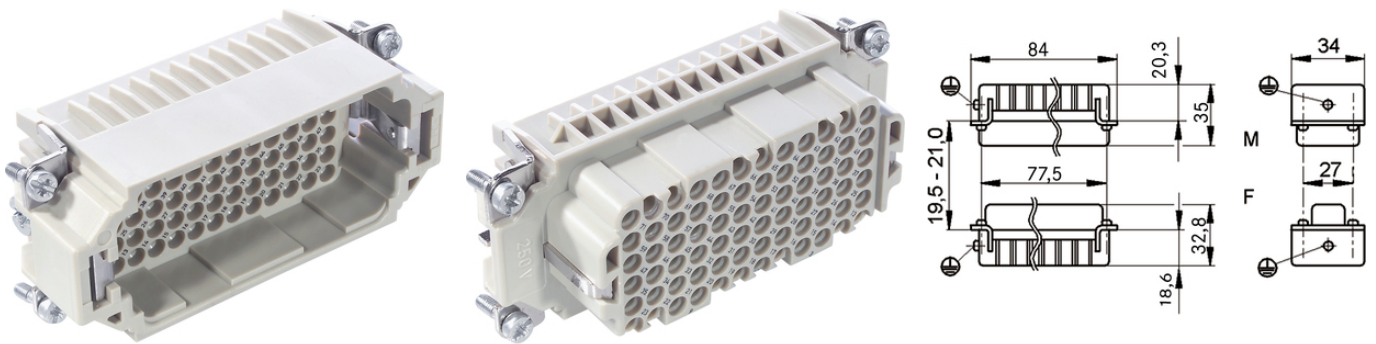
EPIC® H-DD 72

Die H-DD Serie mit gedrehten Crimpkontakten - für hohe Polzahlen auf engstem Raum.

Der Steckereinsatz mit gedrehten Kontakten kann beispielsweise in der Maschinenbautechnik oder in Beleuchtungs- und Soundsystemen verwendet werden.

Info

Höchste Packungsdichte für kompakte Steckverbinder
Auch als EPIC® H-DD 144 verfügbar



Maschinen- und Anlagenbau



Platzbedarf

Nutzen

Die H-DD Reihe mit gedrehten Kontakten ist ausgelegt für hohe Polzahlen auf engstem Raum. Dadurch kann eine kleinere Gehäusebauform gewählt werden.

Anwendungsgebiete

Maschinenbau
Veranstaltungstechnik
Kunststoffindustrie

Technische Daten

Klassifikation ETIM 5:

ETIM 5.0 Class-ID: EC000438
ETIM 5.0 Class-Description: Kontakteinsatz für Industriesteckverbinder

Klassifikation ETIM 6:

ETIM 6.0 Class-ID: EC000438
ETIM 6.0 Class-Description: Kontakteinsatz für Industriesteckverbinder

Letzte Änderung (02.09.2020)

©2020 Lapp Group - all rights reserved.

Produkt Management www.lappkabel.de

Die aktuellen technischen Daten finden Sie im dazugehörigen Datenblatt.

PN 0456 / 02_03.16

EPIC® H-DD 72

Bemessungsspannung in V:	IEC: 250 V UL: 600 V CSA: 600 V
Bemessungsstoßspannung:	2,5 kV
Bemessungsstrom in A:	IEC: 10 A UL: 8,5 A CSA: 10 A
Verschmutzungsgrad:	2
Durchgangswiderstand:	< 3 mOhm
Kontakte:	Kupferlegierung, hartversilbert/hartvergoldet
Kontaktzahlen:	72 + PE
Leistungsanschluss:	Crimpanschluss: 0,14 - 2,5 mm ²
Steckzyklen:	100
VDE-geprüft:	Gutachten mit Fertigungsüberwachung: VDE-REG.-Nr.:B437 UL-geprüft: UL File Number: E75770
Temperaturbereich:	-40°C bis +100°C, kurzzeitig bis +125°C

Hinweis

Die Fotografien und Grafiken sind nicht maßstäblich und keine detailgetreuen Abbildungen der jeweiligen Produkte. Bei den Preisen handelt es sich um Nettopreise ohne Zuschläge und MwSt. Verkauf nur an Firmenkunden.

EPIC® H-DD 72

Artikelnummer	Artikelbeschreibung	Kontakttyp	Artikelbezeichnung	Anzahl Arbeitskontakte	Stück / VPE
H-DD 72 Crimpanschluss					
11285200	H-DD 72 SCM	Stift	gedreht	1 - 72	5
11286200	H-DD 72 BCM	Buchse	gedreht	1 - 72	5

Letzte Änderung (02.09.2020)

©2020 Lapp Group - all rights reserved.

Produktmanagement www.lappkabel.de

Die aktuellen technischen Daten finden Sie im dazugehörigen Datenblatt.
PN 0456 / 02_03_16