

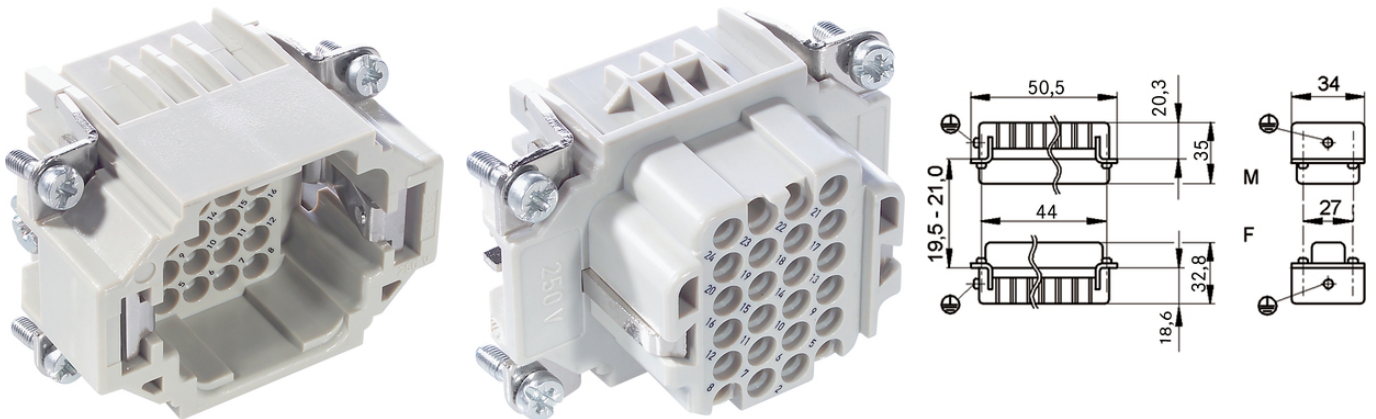
## EPIC® H-DD 24

Die H-DD Serie mit gedrehten Crimpkontakten - für hohe Polzahlen auf engstem Raum.

Der Steckereinsatz mit der höchsten Dichte an Stiften für kompakte Stecker ist beispielsweise ideal für den Einsatz in der Kunststoffindustrie geeignet.

### Info

Höchste Packungsdichte für kompakte Steckverbinder



Maschinen- und Anlagenbau



Platzbedarf

### Nutzen

Die H-DD Reihe mit gedrehten Kontakten ist ausgelegt für hohe Polzahlen auf engstem Raum. Dadurch kann eine kleinere Gehäusebauform gewählt werden.

### Anwendungsgebiete

Maschinenbau  
Veranstaltungstechnik  
Kunststoffindustrie

### Technische Daten

Klassifikation ETIM 5:

ETIM 5.0 Class-ID: EC000438  
ETIM 5.0 Class-Description: Kontakteinsatz für Industriesteckverbinder

Klassifikation ETIM 6:

ETIM 6.0 Class-ID: EC000438  
ETIM 6.0 Class-Description: Kontakteinsatz für Industriesteckverbinder

Bemessungsspannung in V:

IEC: 250 V

Letzte Änderung (02.08.2021)

©2021 Lapp Group - all rights reserved.

Produkt Management [www.lappkabel.de](http://www.lappkabel.de)

Die aktuellen technischen Daten finden Sie im dazugehörigen Datenblatt.

PN 0456 / 02\_03.16

**EPIC® H-DD 24**

	UL: 600 V CSA: 600 V
Bemessungsstoßspannung:	2,5 kV
Bemessungsstrom in A:	IEC: 10 A UL: 8,5 A CSA: 10 A
Verschmutzungsgrad:	2
Durchgangswiderstand:	< 3 mOhm
Kontakte:	Kupferlegierung, hartversilbert/hartvergoldet
Kontaktzahlen:	24 + PE
Leistungsanschluss:	Crimpanschluss: 0,14 - 2,5 mm <sup>2</sup>
Steckzyklen:	100
VDE-geprüft:	Gutachten mit Fertigungsüberwachung: VDE-REG.-Nr.:B437 UL-geprüft: UL File Number: E75770
Temperaturbereich:	-40°C bis +100°C, kurzzeitig bis +125°C

**Hinweis**

Die Fotografien und Grafiken sind nicht maßstäblich und keine detailgetreuen Abbildungen der jeweiligen Produkte. Bei den Preisen handelt es sich um Nettopreise ohne Zuschläge und MwSt. Verkauf nur an Firmenkunden.

**EPIC® H-DD 24**

Artikelnummer	Artikelbeschreibung	Kontakttyp	Artikelbezeichnung	Anzahl Arbeitskontakte	Stück / VPE
H-DD 24 Crimpanschluss					
11285000	H-DD 24 SCM	Stift	gedreht	1 - 24	5
11286000	H-DD 24 BCM	Buchse	gedreht	1 - 24	5

Letzte Änderung (02.08.2021)

©2021 Lapp Group - all rights reserved.

Produktmanagement [www.lappkabel.de](http://www.lappkabel.de)

Die aktuellen technischen Daten finden Sie im dazugehörigen Datenblatt.  
PN 0456 / 02\_03\_16