

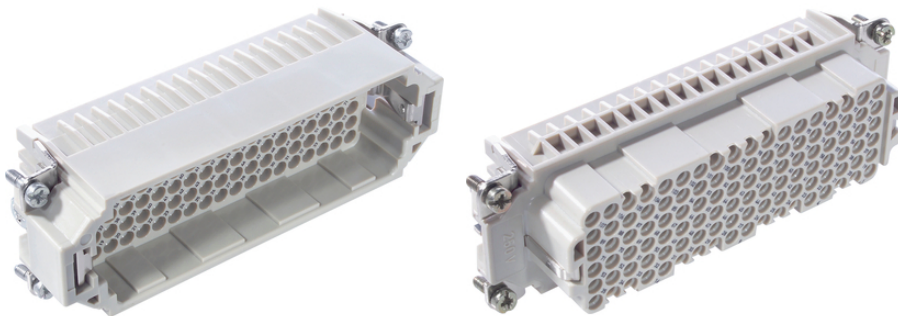
EPIC® H-DD 216

Die H-DD Serie mit gedrehten Crimpkontakten - für hohe Polzahlen auf engstem Raum.

Der H-DD Einsatz mit gedrehten Kontakten wurde für eine hohe Polzahl auf einer kleinen Fläche entworfen. Daher kann ein kleineres Gehäuse verwendet werden.

Info

Höchste Packungsdichte für kompakte Steckverbinder



Maschinen- und Anlagenbau



Platzbedarf

Nutzen

Die H-DD Reihe mit gedrehten Kontakten ist ausgelegt für hohe Polzahlen auf engstem Raum. Dadurch kann eine kleinere Gehäusebauform gewählt werden.

Anwendungsgebiete

Maschinenbau
Veranstaltungstechnik
Kunststoffindustrie

Technische Daten

Klassifikation ETIM 5:

ETIM 5.0 Class-ID: EC000438
ETIM 5.0 Class-Description: Kontakteinsatz für Industriesteckverbinder

Klassifikation ETIM 6:

ETIM 6.0 Class-ID: EC000438
ETIM 6.0 Class-Description: Kontakteinsatz für Industriesteckverbinder

Bemessungsspannung in V:

IEC: 250 V

Letzte Änderung (09.09.2021)

©2021 Lapp Group - all rights reserved.

Produkt Management www.lappkabel.de

Die aktuellen technischen Daten finden Sie im dazugehörigen Datenblatt.

PN 0456 / 02_03.16

EPIC® H-DD 216

	UL: 600 V CSA: 600 V
Bemessungsstoßspannung:	2,5 kV
Bemessungsstrom in A:	IEC: 10 A UL: 8,5 A CSA: 10 A
Verschmutzungsgrad:	2
Durchgangswiderstand:	< 3 mOhm
Kontakte:	Kupferlegierung, hartversilbert/hartvergoldet
Kontaktzahlen:	108 + PE
Leistungsanschluss:	Crimpschluss: 0,14 - 2,5 mm ²
Steckzyklen:	100
Temperaturbereich:	-40°C bis +100°C, kurzzeitig bis +125°C

Hinweis

Die Fotografien und Grafiken sind nicht maßstäblich und keine detailgetreuen Abbildungen der jeweiligen Produkte. Bei den Preisen handelt es sich um Nettopreise ohne Zuschläge und MwSt. Verkauf nur an Firmenkunden.

EPIC® H-DD 216

Artikelnummer	Artikelbeschreibung	Kontakttyp	Artikelbezeichnung	Anzahl Arbeitskontakte	Stück / VPE
H-DD 216 Crimpanschluss					
11285500	H-DD 108 SCM	Stift	gedreht	109 - 216	5
11286500	H-DD 108 BCM	Buchse	gedreht	109 - 216	5

Letzte Änderung (09.09.2021)

©2021 Lapp Group - all rights reserved.

Produktmanagement www.lappkabel.de

Die aktuellen technischen Daten finden Sie im dazugehörigen Datenblatt.
PN 0456 / 02_03_16