

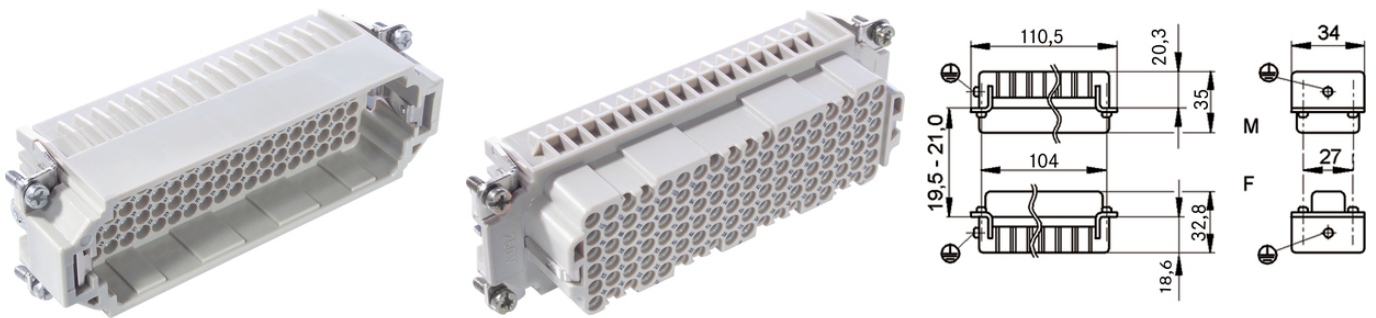
EPIC® H-DD 108

Die H-DD Serie mit gedrehten Crimpkontakten - für hohe Polzahlen auf engstem Raum.

Der Einsatz für Rechtecksteckverbinder bietet eine hohe Kontaktzahl und ist ideal für den Einsatz in der Kunststoffindustrie geeignet.

Info

Höchste Packungsdichte für kompakte Steckverbinder
Auch als EPIC® H-DD 216 verfügbar



Maschinen- und Anlagenbau



Platzbedarf

Nutzen

Die H-DD Reihe mit gedrehten Kontakten ist ausgelegt für hohe Polzahlen auf engstem Raum. Dadurch kann eine kleinere Gehäusebauform gewählt werden.

Anwendungsgebiete

Maschinenbau
Veranstaltungstechnik
Kunststoffindustrie

Technische Daten

Klassifikation ETIM 5:

ETIM 5.0 Class-ID: EC000438
ETIM 5.0 Class-Description: Kontakteinsatz für Industriesteckverbinder

Klassifikation ETIM 6:

ETIM 6.0 Class-ID: EC000438
ETIM 6.0 Class-Description: Kontakteinsatz für Industriesteckverbinder

Letzte Änderung (12.09.2021)

©2021 Lapp Group - all rights reserved.

Produkt Management www.lappkabel.de

Die aktuellen technischen Daten finden Sie im dazugehörigen Datenblatt.

PN 0456 / 02_03.16

EPIC® H-DD 108

Bemessungsspannung in V:	IEC: 250 V UL: 600 V CSA: 600 V
Bemessungsstoßspannung:	2,5 kV
Bemessungsstrom in A:	IEC: 10 A UL: 8,5 A CSA: 10 A
Verschmutzungsgrad:	2
Durchgangswiderstand:	< 3 mOhm
Kontakte:	Kupferlegierung, hartversilbert/hartvergoldet
Kontaktzahlen:	108 + PE
Leistungsanschluss:	Crimpanschluss: 0,14 - 2,5 mm ²
Steckzyklen:	100
VDE-geprüft:	Gutachten mit Fertigungsüberwachung: VDE-REG.-Nr.:B437 UL-geprüft: UL File Number: E75770
Temperaturbereich:	-40°C bis +100°C, kurzzeitig bis +125°C

Hinweis

Die Fotografien und Grafiken sind nicht maßstäblich und keine detailgetreuen Abbildungen der jeweiligen Produkte. Bei den Preisen handelt es sich um Nettopreise ohne Zuschläge und MwSt. Verkauf nur an Firmenkunden.

EPIC® H-DD 108

Artikelnummer	Artikelbeschreibung	Kontakttyp	Artikelbezeichnung	Anzahl Arbeitskontakte	Stück / VPE
H-DD 108 Crimpanschluss					
11285300	H-DD 108 SCM	Stift	gedreht	1 - 108	5
11286300	H-DD 108 BCM	Buchse	gedreht	1 - 108	5

Letzte Änderung (12.09.2021)

©2021 Lapp Group - all rights reserved.

Produktmanagement www.lappkabel.de

Die aktuellen technischen Daten finden Sie im dazugehörigen Datenblatt.
PN 0456 / 02_03_16