

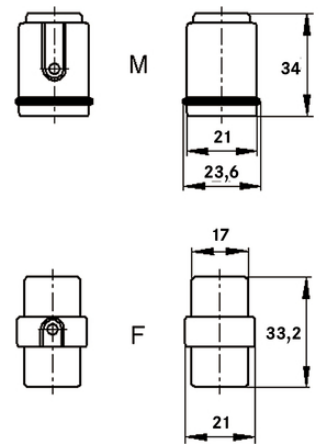
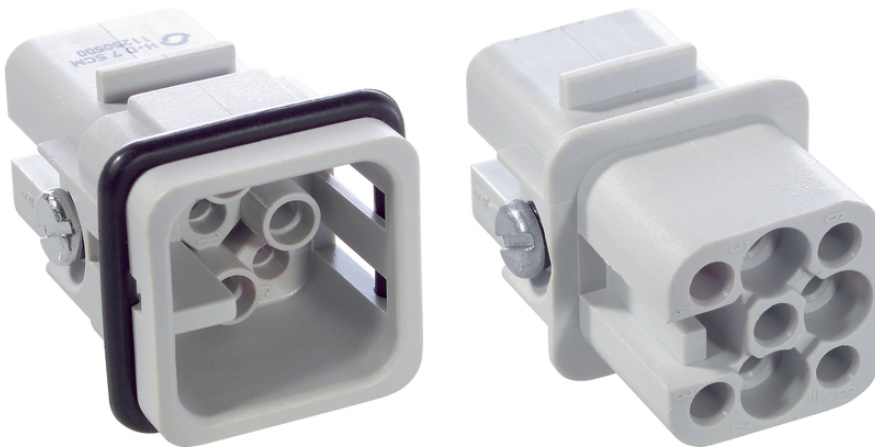
## EPIC® H-D 7 gedreht

Hochpolige Einsätze für gedrehte Crimpkontakte

Der kompakte Standardeinsatz hat gedrehte Kontakte und ist beispielsweise für Steuerungssysteme und in der Maschinen- oder Geräteherstellung geeignet.

### Info

Kompakter, leistungsstarker Standardeinsatz  
Für gedrehte Kontakte für schnelle Verarbeitung mit der Crimpzange  
Made in Germany



Maschinen- und Anlagenbau



Platzbedarf



Robust

### Nutzen

Kleiner, leistungsstarker Steckverbinder  
Leistungsstarke Crimpkontakte  
PE Kontakt mit Schraubanschluss

### Anwendungsgebiete

Maschinen- und Apparatebau  
Steuerungstechnik

### Technische Daten

Klassifikation ETIM 5:

ETIM 5.0 Class-ID: EC000438

ETIM 5.0 Class-Description: Kontakteinsatz für Industriesteckverbinder

Klassifikation ETIM 6:

ETIM 6.0 Class-ID: EC000438

Letzte Änderung (09.09.2021)

©2021 Lapp Group - all rights reserved.

Produkt Management [www.lappkabel.de](http://www.lappkabel.de)

Die aktuellen technischen Daten finden Sie im dazugehörigen Datenblatt.

PN 0456 / 02\_03.16

## EPIC® H-D 7 gedreht

	ETIM 6.0 Class-Description: Kontakteinsatz für Industriesteckverbinder
Bemessungsspannung in V:	IEC: 24 V (AC)/60 V (DC) Metallgehäuse; 250 V Thermoplastgehäuse UL: 250 V
Bemessungsstoßspannung:	2,5 kV
Bemessungsstrom in A:	IEC: 10 A UL: 10 A
Verschmutzungsgrad:	3
Brennbarkeit:	UL94 V-0
Durchgangswiderstand:	< 2 mOhm
Kontakte:	Kupferlegierung, hartversilbert/hartvergoldet
Kontaktzahlen:	7 + PE
Leitungsanschluss:	Crimpanschluss: 0,14 - 2,5 mm <sup>2</sup>
Material:	PBT Polyester
Steckzyklen:	100
Zertifizierungen:	Gutachten mit Fertigungsüberwachung: VDE-REG.-Nr.:B437 UL-geprüft: UL File Number: E75770
Temperaturbereich:	-40°C bis +100°C, kurzzeitig bis +125°C

### Hinweis

Die Fotografien und Grafiken sind nicht maßstäblich und keine detailgetreuen Abbildungen der jeweiligen Produkte. Bei den Preisen handelt es sich um Nettopreise ohne Zuschläge und MwSt. Verkauf nur an Firmenkunden.

**EPIC® H-D 7 gedreht**

Artikelnummer	Artikelbeschreibung	Kontakttyp	Artikelbezeichnung	Anzahl Arbeitskontakte	Stück / VPE
11250500	H-D 7 SCM	Stift	gedreht	1 - 7	10
11251500	H-D 7 BCM	Buchse	gedreht	1 - 7	10

Letzte Änderung (09.09.2021)

©2021 Lapp Group - all rights reserved.

Produktmanagement [www.lappkabel.de](http://www.lappkabel.de)

Die aktuellen technischen Daten finden Sie im dazugehörigen Datenblatt.  
PN 0456 / 02\_03.16