

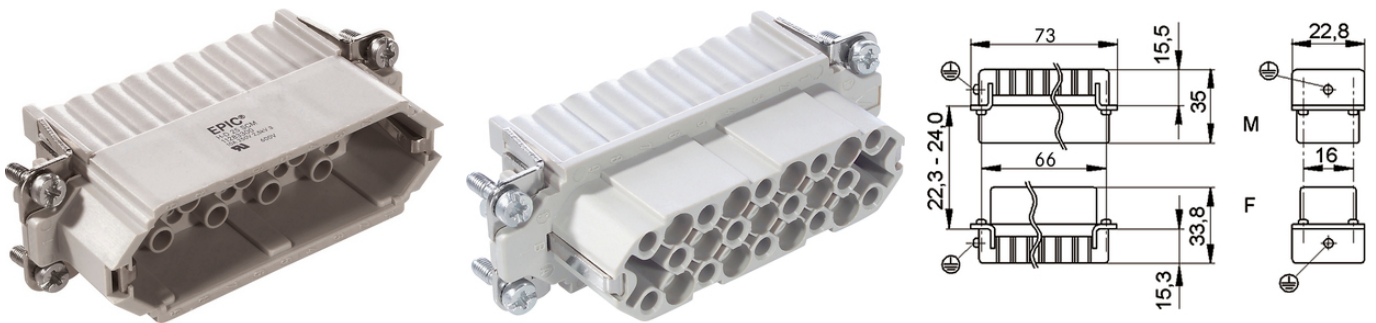
EPIC® H-D 25 gedreht

Hochpolige Einsätze für gedrehte Crimpkontakte

Der Steckereinsatz ist ideal für Anwendungen geeignet, die eine hohe Kontaktzahl erfordern. Diese sind beispielsweise in der Maschinen- oder Geräteherstellung anzutreffen.

Info

Für gedrehte Kontakte für schnelle Verarbeitung mit der Crimpzange



Robust



Platzbedarf



Maschinen- und Anlagenbau

Nutzen

Einsätze der Steckverbinderserie H-D sind für Anwendungsfälle konzipiert, bei denen eine hohe Kontaktzahl gefordert ist.

Anwendungsgebiete

Maschinen- und Apparatebau
Steuerungstechnik

Technische Daten

Klassifikation ETIM 5:

ETIM 5.0 Class-ID: EC000438

ETIM 5.0 Class-Description: Kontakteinsatz für Industriesteckverbinder

Klassifikation ETIM 6:

ETIM 6.0 Class-ID: EC000438

ETIM 6.0 Class-Description: Kontakteinsatz für Industriesteckverbinder

Bemessungsspannung in V:

IEC: 250 V

UL: 250 V

Letzte Änderung (06.08.2019)

©2019 Lapp Group - all rights reserved.

Produkt Management www.lappkabel.de

Die aktuellen technischen Daten finden Sie im dazugehörigen Datenblatt.

PN 0456 / 02_03.16

EPIC® H-D 25 gedreht

Bemessungsstoßspannung:	2,5 kV
Bemessungsstrom in A:	IEC: 10 A UL: 10 A
Verschmutzungsgrad:	3
Durchgangswiderstand:	< 2 mOhm
Kontakte:	Kupferlegierung, hartversilbert/hartvergoldet
Kontaktzahlen:	25 + PE
Leistungsanschluss:	Crimpanschluss: 0,14 - 2,5 mm ²
Steckzyklen:	100
Zertifizierungen:	Gutachten mit Fertigungsüberwachung: VDE-REG.-Nr.:B437 UL-geprüft: UL File Number: E75770
Temperaturbereich:	-40°C bis +100°C, kurzzeitig bis +125°C

Hinweis

Die Fotografien und Grafiken sind nicht maßstäblich und keine detailgetreuen Abbildungen der jeweiligen Produkte. Bei den Preisen handelt es sich um Nettopreise ohne Zuschläge und MwSt. Verkauf nur an Firmenkunden.

EPIC® H-D 25 gedreht

Artikelnummer	Artikelbeschreibung	Kontakttyp	Artikelbezeichnung	Anzahl Arbeitskontakte	Stück / VPE
11283300	H-D 25 SCM	Stift	gedreht	1 - 25	5
11282300	H-D 25 BCM	Buchse	gedreht	1 - 25	5

Letzte Änderung (06.08.2019)

©2019 Lapp Group - all rights reserved.

Produktmanagement www.lappkabel.de

Die aktuellen technischen Daten finden Sie im dazugehörigen Datenblatt.
PN 0456 / 02_03.16