

## EPIC® H-BVE 3

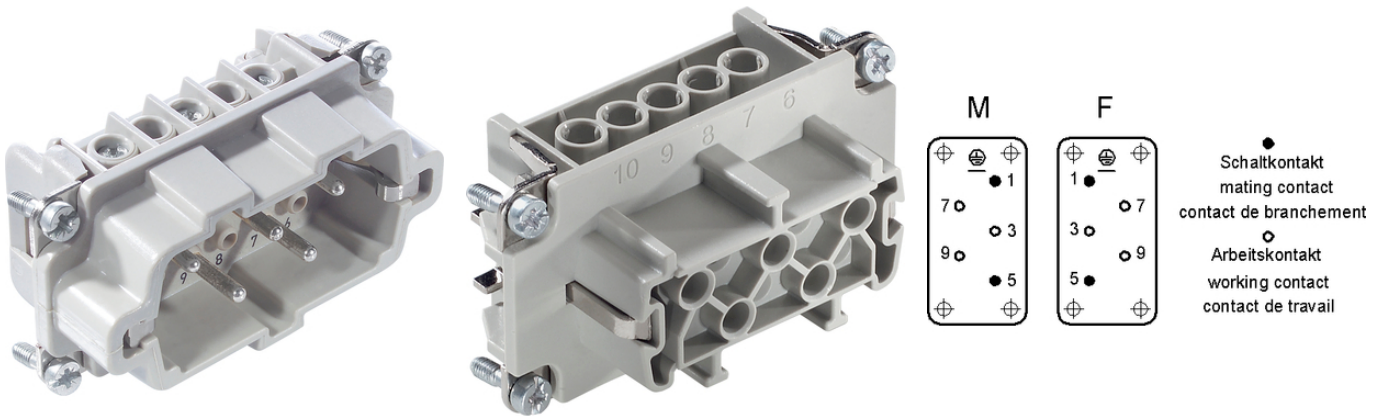
Diese Hochvolt-Einsätze sind zusätzlich mit 2 Schaltkontakten bestückt

Der mehrpolige Einsatz hat verzögerte Schaltkontakte, die die Stromversorgung der jeweiligen Verbindung unterbrechen, bevor die Arbeitskontakte getrennt werden.

### Info

Mehrpoliger Einsatz mit Schaltkontakten

Schaltvorgänge z.B Trennen unter Last durch Abschaltung möglich



Maschinen- und Anlagenbau



Temperaturbeständig

### Nutzen

Diese Hochvolt-Einsätze sind zusätzlich mit 2 Schaltkontakten bestückt

Die nachteiligen Schaltkontakte unterbrechen bei entsprechender Beschaltung die Stromversorgung, bevor die Arbeitskontakte getrennt werden

### Anwendungsgebiete

Anlagenbau

Maschinenbau

### Technische Daten

Klassifikation ETIM 5:

ETIM 5.0 Class-ID: EC000438

ETIM 5.0 Class-Description: Kontakteinsatz für Industriesteckverbinder

Klassifikation ETIM 6:

ETIM 6.0 Class-ID: EC000438

ETIM 6.0 Class-Description: Kontakteinsatz für Industriesteckverbinder

Bemessungsspannung in V:

IEC: 630 V

UL: 600 V

Letzte Änderung (10.02.2020)

©2020 Lapp Group - all rights reserved.

Produkt Management [www.lappkabel.de](http://www.lappkabel.de)

Die aktuellen technischen Daten finden Sie im dazugehörigen Datenblatt.

PN 0456 / 02\_03.16

**EPIC® H-BVE 3**

	CSA: 600 V
Bemessungsstoßspannung:	6 kV
Bemessungsstrom in A:	IEC: 16 A UL: 16 A CSA: 16 A
Verschmutzungsgrad:	3
Durchgangswiderstand:	< 2 mOhm
Kontakte:	Kupferlegierung, hartversilbert
Kontaktzahlen:	3 + 2 + PE
Leistungsanschluss:	Schraubanschluss: 0,5 - 2,5 mm <sup>2</sup>
Abisolierlänge (mm):	8
Steckzyklen:	100
VDE-geprüft:	Gutachten mit Fertigungsüberwachung: VDE-REG.-Nr.:B437 UL-geprüft: UL File Number: E75770
Temperaturbereich:	-40°C bis +100°C, kurzzeitig bis +125°C

**Hinweis**

Bei den Preisen handelt es sich um Nettopreise ohne Zuschläge und MwSt. Verkauf nur an Firmenkunden.

**EPIC® H-BVE 3**

Artikelnummer	Artikelbeschreibung	Kontakttyp	Drahtschutz	Anzahl Arbeitskontakte	Stück / VPE
H-BVE 3 Schraubanschluss					
10210010	H-BVE 3 SS	Stift	ja	3 + 2	10
10211010	H-BVE 3 BS	Buchse	ja	3 + 2	10
10210110	H-BVE 3 SS	Stift	-	3 + 2	10
10211110	H-BVE 3 BS	Buchse	-	3 + 2	10

Letzte Änderung (10.02.2020)

©2020 Lapp Group - all rights reserved.

Produktmanagement [www.lappkabel.de](http://www.lappkabel.de)Die aktuellen technischen Daten finden Sie im dazugehörigen Datenblatt.  
PN 0456 / 02\_03\_16

**EPIC® H-BVE 3**