

## EPIC® H-BVE 10

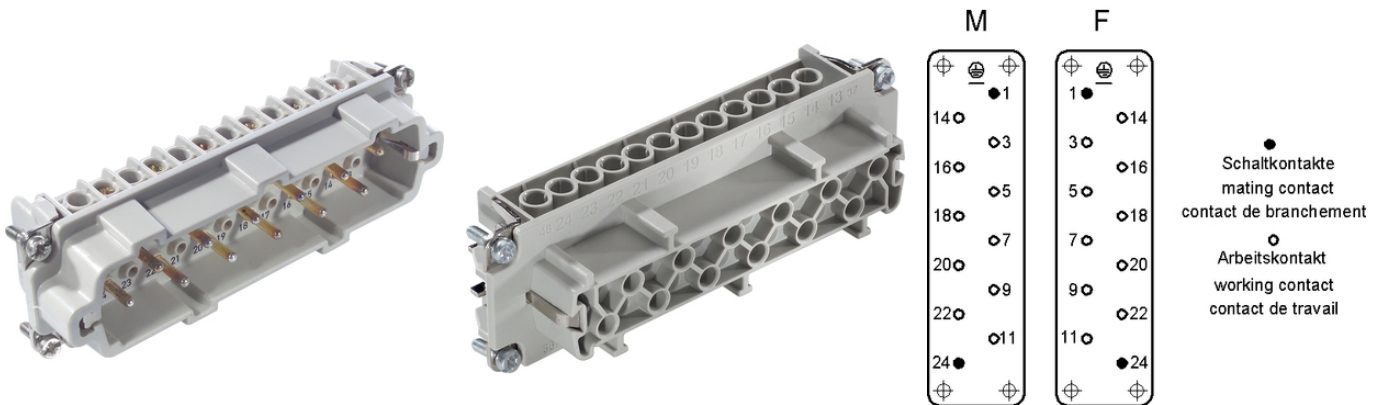
Diese Hochvolt-Einsätze sind zusätzlich mit 2 Schaltkontakten bestückt

Der mehrpolige Einsatz ermöglicht den Schaltbetrieb für das Trennen von Lasten und kann im Maschinen- und Anlagenbau verwendet werden.

### Info

Mehrpoliger Einsatz mit Schaltkontakten

Schaltvorgänge z.B Trennen unter Last durch Abschaltung möglich



Temperaturbeständig

### Nutzen

Die nachteilenden Schaltkontakte unterbrechen bei entsprechender Beschaltung die Stromversorgung, bevor die Arbeitskontakte getrennt werden

Diese Hochvolt-Einsätze sind zusätzlich mit 2 Schaltkontakten bestückt

### Anwendungsgebiete

Maschinenbau  
Anlagenbau

### Technische Daten

Klassifikation ETIM 5:

ETIM 5.0 Class-ID: EC000438

ETIM 5.0 Class-Description: Kontakteinsatz für Industriesteckverbinder

Klassifikation ETIM 6:

ETIM 6.0 Class-ID: EC000438

ETIM 6.0 Class-Description: Kontakteinsatz für Industriesteckverbinder

Bemessungsspannung in V:

IEC: 630 V  
UL: 600 V  
CSA: 600 V

Bemessungsstoßspannung:

6 kV

Letzte Änderung (15.09.2021)

©2021 Lapp Group - all rights reserved.

Produkt Management [www.lappkabel.de](http://www.lappkabel.de)

Die aktuellen technischen Daten finden Sie im dazugehörigen Datenblatt.

PN 0456 / 02\_03.16

## EPIC® H-BVE 10

Bemessungsstrom in A:	IEC: 16 A UL: 16 A CSA: 16 A
Verschmutzungsgrad:	3
Durchgangswiderstand:	< 2 mOhm
Kontakte:	Kupferlegierung, hartversilbert
Kontaktzahlen:	10 + 2 + PE
Leistungsanschluss:	Schraubanschluss: 0,5 - 2,5 mm <sup>2</sup>
Abisolierlänge (mm):	8
Steckzyklen:	100
VDE-geprüft:	Gutachten mit Fertigungsüberwachung: VDE-REG.-Nr.:B437 UL-geprüft: UL File Number: E75770
Temperaturbereich:	-40°C bis +100°C, kurzzeitig bis +125°C

### Hinweis

Bei den Preisen handelt es sich um Nettopreise ohne Zuschläge und MwSt. Verkauf nur an Firmenkunden.

**EPIC® H-BVE 10**

Artikelnummer	Artikelbeschreibung	Kontakttyp	Drahtschutz	Anzahl Arbeitskontakte	Stück / VPE
H-BVE 10 Schraubanschluss					
10270010	H-BVE 10 SS	Stift	ja	10 + 2	5
10271010	H-BVE 10 BS	Buchse	ja	10 + 2	5
10270110	H-BVE 10 SS	Stift	-	10 + 2	5
10271110	H-BVE 10 BS	Buchse	-	10 + 2	5

Letzte Änderung (15.09.2021)

©2021 Lapp Group - all rights reserved.

Produktmanagement [www.lappkabel.de](http://www.lappkabel.de)Die aktuellen technischen Daten finden Sie im dazugehörigen Datenblatt.  
PN 0456 / 02\_03\_16

**EPIC® H-BVE 10**

