

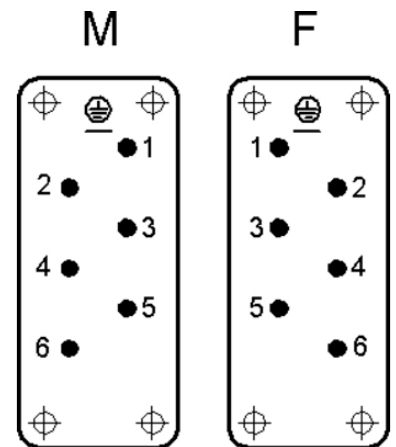
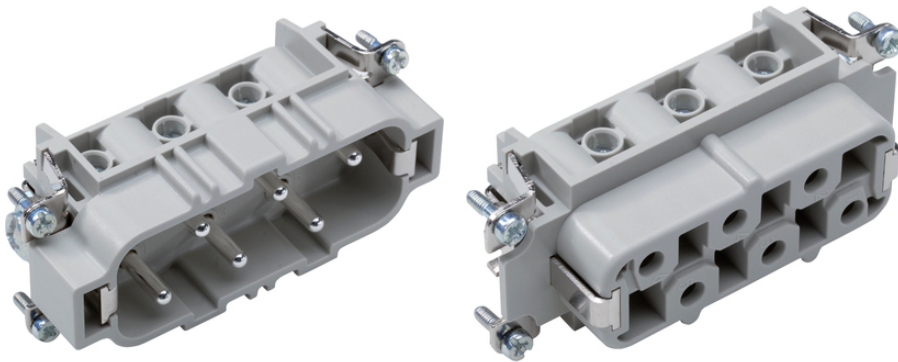
## EPIC® H-BS 6

Die Einsätze für hohe Ströme.

Der Standard-Steckereinsatz ist für Stromlasten von bis zu 35 A geeignet und kann beispielsweise in Antriebstechnik oder Maschinenbautechnik verwendet werden.

### Info

Standardeinsatz für Ströme bis 35A  
Einsatz für Bahnanwendungen



Maschinen- und Anlagenbau



Robust



Temperaturbeständig

### Nutzen

Hohe Belastbarkeit für Stromstärken bis 35A  
Schraubanschluss bis 6mm<sup>2</sup> Leiterquerschnitt  
Einsatz für Bahnanwendungen

- Brandschutz in Schienenfahrzeugen: Prüfung nach EN 45545-2. Anforderungssatz R22 und R23. Gefahrenniveau HL1, HL2 und HL3.

### Anwendungsgebiete

Bahnanwendungen / Fahrzeugbau  
Anlagenbau  
Maschinenbau  
Antriebstechnik

### Technische Daten

Klassifikation ETIM 5:

ETIM 5.0 Class-ID: EC000438

Letzte Änderung (22.12.2019)

©2019 Lapp Group - all rights reserved.

Produkt Management [www.lappkabel.de](http://www.lappkabel.de)

Die aktuellen technischen Daten finden Sie im dazugehörigen Datenblatt.

PN 0456 / 02\_03.16

## EPIC® H-BS 6

Klassifikation ETIM 6:	ETIM 5.0 Class-Description: Kontakteinsatz für Industriesteckverbinder ETIM 6.0 Class-ID: EC000438 ETIM 6.0 Class-Description: Kontakteinsatz für Industriesteckverbinder
Bemessungsspannung in V:	IEC: 500 VUL: 600 VCSA: 600 V Leiter - Leiter: 690V
Bemessungsstoßspannung:	6 kV
Bemessungsstrom in A:	IEC: 35 A UL: 35 A CSA: 35 A
Verschmutzungsgrad:	3
Durchgangswiderstand:	< 2 mOhm
Kontakte:	Kupferlegierung, hartversilbert
Kontaktzahlen:	6 + PE
Leistungsanschluss:	Schraubanschluss: 0,5 - 6 mm <sup>2</sup>
Abisolierlänge (mm):	8
Steckzyklen:	100
VDE-geprüft:	Gutachten mit Fertigungsüberwachung: VDE-REG.-Nr.:B437 UL-geprüft: UL File Number: E75770
Temperaturbereich:	-40°C bis +100°C, kurzzeitig bis +125°C

### Hinweis

Bei den Preisen handelt es sich um Nettopreise ohne Zuschläge und MwSt. Verkauf nur an Firmenkunden.

**EPIC® H-BS 6**

Artikelnummer	Artikelbeschreibung	Kontakttyp	Drahtschutz	Anzahl Arbeitskontakte	Stück / VPE
H-BS 6 Schraubanschluss					
10170000	H-BS 6 SS	Stift	ja	1 - 6	5
10171000	H-BS 6 BS	Buchse	ja	1 - 6	5

Letzte Änderung (22.12.2019)

©2019 Lapp Group - all rights reserved.

Produktmanagement [www.lappkabel.de](http://www.lappkabel.de)

Die aktuellen technischen Daten finden Sie im dazugehörigen Datenblatt.  
PN 0456 / 02\_03\_16

**EPIC® H-BS 6**

