

EPIC® H-BE 6 Schraubanschluss

Die bewährten Standardeinsätze für einfache Konfektion

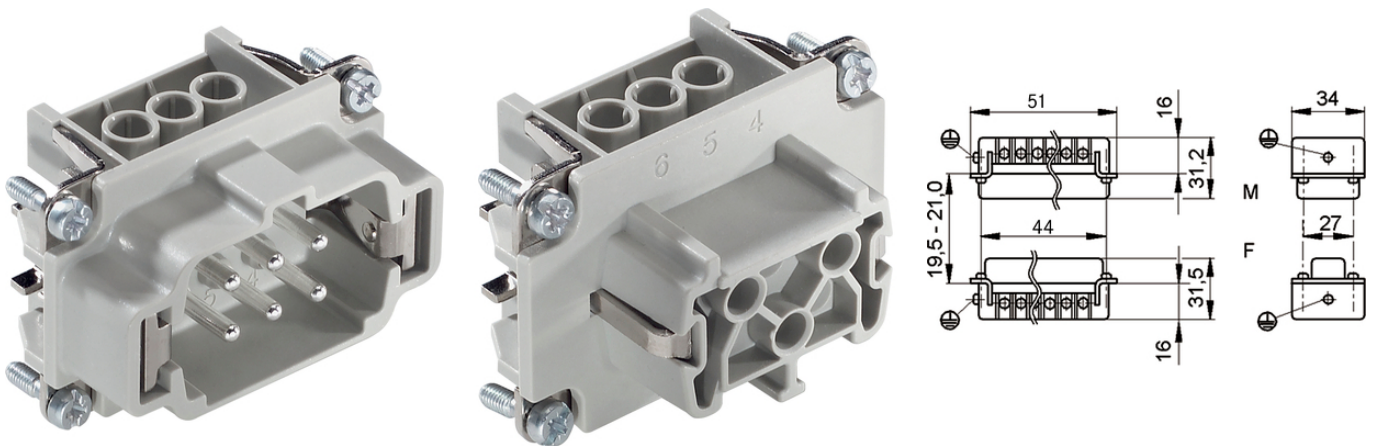
Der multifunktionale Einsatz kann für eine große Bandbreite an Anwendungen verwendet werden, von Maschinenbautechnik und Kunststoffindustrie bis hin zu Beleuchtungs- und Soundsystemen.

Info

Bewährter Schraubanschluss für einfache Installation

Schraub, Crimp, Federzug und Push-In Version – frei kombinierbar

Einsatz für Bahnanwendungen



Temperaturbeständig



Robust



Schienenverkehr



Maschinen- und Anlagenbau



Ergänzende Automatisierungskomponenten von Lapp



Nutzen

Die Standardeinsätze mit Schraub-, Crimp-, Käfigzugfeder- und Push-In Anschluss

Die Einsatzmöglichkeit bei höheren Spannungen und Stromstärken sowie eine hohe Zuverlässigkeit zeichnet die bewährte EPIC® H-BE Serie aus.

Einsatz für Bahnanwendungen

- Brandschutz in Schienenfahrzeugen: Prüfung nach EN 45545-2. Anforderungssatz R22 und R23. Gefahrenniveau HL1, HL2 und HL3.

Letzte Änderung (02.08.2019)

©2019 Lapp Group - all rights reserved.

Produkt Management www.lappkabel.de

Die aktuellen technischen Daten finden Sie im dazugehörigen Datenblatt.

PN 0456 / 02_03.16

EPIC® H-BE 6 Schraubanschluss

UL geprüft für Anwendungen im Schaltschrank nach UL 508 / UL 2237

Anwendungsgebiete

Maschinenbau
Kunststoffindustrie
Veranstaltungstechnik
Bahnanwendungen / Fahrzeugbau

Technische Daten

Klassifikation ETIM 5:	ETIM 5.0 Class-ID: EC000438 ETIM 5.0 Class-Description: Kontakteinsatz für Industriesteckverbinder
Klassifikation ETIM 6:	ETIM 6.0 Class-ID: EC000438 ETIM 6.0 Class-Description: Kontakteinsatz für Industriesteckverbinder
Bemessungsspannung in V:	IEC: 500 VUL: 600 VCSA: 600 V
Bemessungsstoßspannung:	6 kV
Bemessungsstrom in A:	IEC: 16 A UL: 16 A CSA: 16 A
Verschmutzungsgrad:	3
Brennbarkeit:	UL94 V-0
Durchgangswiderstand:	< 2 mOhm
Kontakte:	Kupferlegierung, hartversilbert
Kontaktzahlen:	6 + PE
Leitungsanschluss:	Schraubanschluss: 0,5 - 2,5 mm ²
Abisolierlänge (mm):	8
Material:	PC Polycarbonat
Steckzyklen:	500
Zertifizierungen:	Gutachten mit Fertigungsüberwachung: VDE-REG.-Nr.:B437 UL-geprüft: UL File Number: E75770 und E483837
Temperaturbereich:	-40°C bis +100°C, kurzzeitig bis +125°C

Hinweis

Die Fotografien und Grafiken sind nicht maßstäblich und keine detailgetreuen Abbildungen der jeweiligen Produkte. Bei den Preisen handelt es sich um Nettopreise ohne Zuschläge und MwSt. Verkauf nur an Firmenkunden.

EPIC® H-BE 6 Schraubanschluss

Artikelnummer	Artikelbeschreibung	Kontakttyp	Drahtschutz	Anzahl Arbeitskontakte	Stück / VPE
H-BE 6 Schraubanschluss					
10190000	EPIC® H-BE 6 SS	Stift	ja	1 - 6	10
10191000	EPIC® H-BE 6 BS	Buchse	ja	1 - 6	10
10190100	EPIC® H-BE 6 SS	Stift	-	1 - 6	10
10191100	EPIC® H-BE 6 BS	Buchse	-	1 - 6	10

Letzte Änderung (02.08.2019)

©2019 Lapp Group - all rights reserved.

Produktmanagement www.lappkabel.de

Die aktuellen technischen Daten finden Sie im dazugehörigen Datenblatt.
PN 0456 / 02_03_16