

EPIC® H-BE 6 Käfigzugfeder

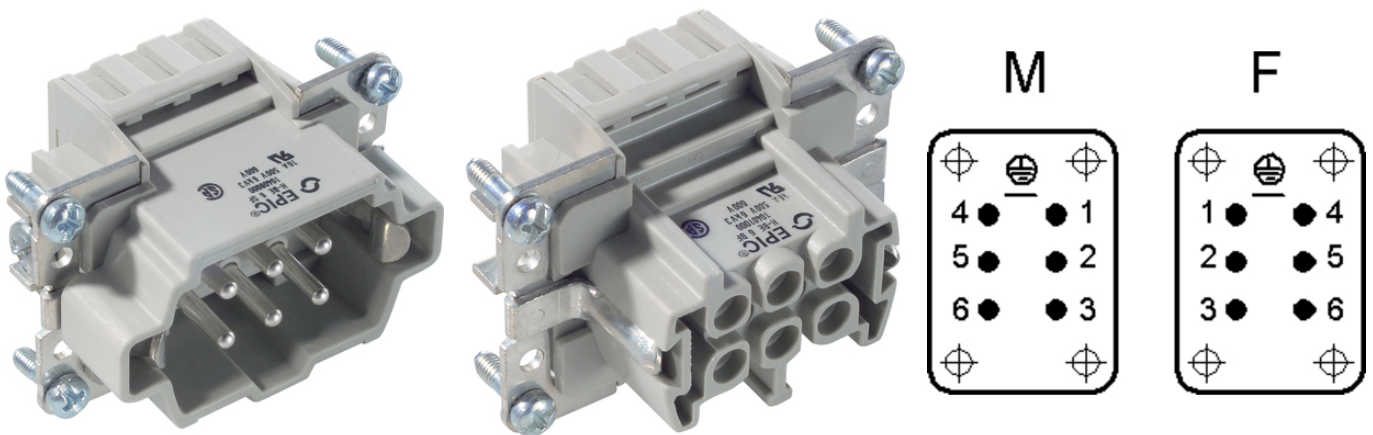
Die bewährten Standardeinsätze für einfache Konfektion

Der multifunktionale Einsatz mit Federkraftklemme für Rechtecksteckverbinder ist für den Einsatz in der Kunststoffindustrie geeignet, da er hohe Zuverlässigkeit gewährleistet.

Info

Vibrationssicher und schneller Leiteranschluss

Schraub, Crimp, Federzug und Push-In Version – frei kombinierbar



Temperaturbeständig



Robust



Montagezeit



Maschinen- und Anlagenbau



Ergänzende Automatisierungskomponenten von Lapp

Nutzen

Die Standardeinsätze mit Schraub-, Crimp-, Käfigzugfeder- und Push-In Anschluss

Die Einsatzmöglichkeit bei höheren Spannungen und Stromstärken sowie eine hohe Zuverlässigkeit zeichnet die bewährte EPIC® H-BE Serie aus.

Anwendungsgebiete

Maschinenbau

Veranstaltungstechnik

Kunststoffindustrie

Letzte Änderung (31.07.2019)

©2019 Lapp Group - all rights reserved.

Produkt Management www.lappkabel.de

Die aktuellen technischen Daten finden Sie im dazugehörigen Datenblatt.

PN 0456 / 02_03.16

EPIC® H-BE 6 Käfigzugfeder

Technische Daten

Klassifikation ETIM 5:	ETIM 5.0 Class-ID: EC000438 ETIM 5.0 Class-Description: Kontakteinsatz für Industriesteckverbinder
Klassifikation ETIM 6:	ETIM 6.0 Class-ID: EC000438 ETIM 6.0 Class-Description: Kontakteinsatz für Industriesteckverbinder
Bemessungsspannung in V:	IEC: 500 VUL: 600 VCSA: 600 V
Bemessungsstoßspannung:	6 kV
Bemessungsstrom in A:	IEC: 16 A UL: 16 A CSA: 16 A
Verschmutzungsgrad:	3
Brennbarkeit:	UL94 V-2
Durchgangswiderstand:	1,5 - 4 mOhm
Kontakte:	Kupferlegierung, hartversilbert
Kontaktzahlen:	6 + PE
Leitungsanschluss:	Käfigzugfederanschluss: 0,5 - 2,5 mm ²
Abisolierlänge (mm):	7
Material:	PC Polycarbonat
Steckzyklen:	100
Temperaturbereich:	-40 °C bis +100 °C, kurzzeitig bis +125 °C

Hinweis

Die Fotografien und Grafiken sind nicht maßstäblich und keine detailgetreuen Abbildungen der jeweiligen Produkte. Bei den Preisen handelt es sich um Nettopreise ohne Zuschläge und MwSt. Verkauf nur an Firmenkunden.

EPIC® H-BE 6 Käfigzugfeder

Artikelnummer	Artikelbeschreibung	Kontakttyp	Drahtschutz	Anzahl Arbeitskontakte	Stück / VPE
H-BE 6 Käfigzugfederanschluss					
10400000	EPIC® H-BE 6 SF	Stift	ja	1 - 6	10
10401000	EPIC® H-BE 6 BF	Buchse	ja	1 - 6	10

Letzte Änderung (31.07.2019)

©2019 Lapp Group - all rights reserved.

Produktmanagement www.lappkabel.de

Die aktuellen technischen Daten finden Sie im dazugehörigen Datenblatt.
PN 0456 / 02_03_16

EPIC® H-BE 6 Käfigzugfeder

