

## EPIC® H-BE 48 Schraubanschluss

Die bewährten Standardeinsätze für einfache Konfektion

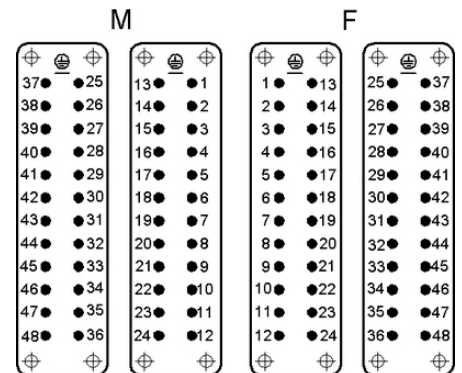
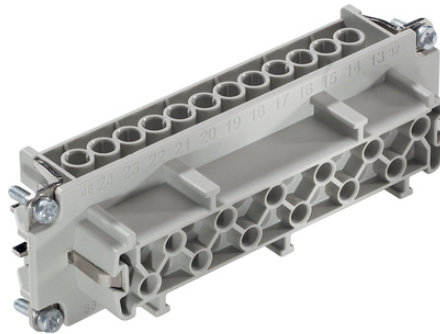
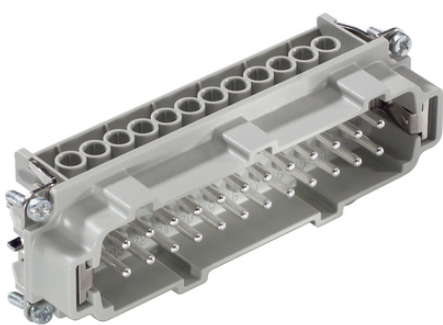
Der Standardeinsatz mit Schraubanschluss hat eine hohe Kontaktzahl und ist für Beleuchtungs- und Soundsysteme geeignet.

### Info

Bewährter Schraubanschluss für einfache Installation

Schraub, Crimp, Federzug und Push-In Version – frei kombinierbar

Made in Germany



Ergänzende Automatisierungskomponenten von Lapp



Maschinen- und Anlagenbau



Schienenverkehr



Robust



Temperaturbeständig



### Nutzen

Die Standardeinsätze mit Schraub-, Crimp-, Käfigzugfeder- und Push-In Anschluss

Die Einsatzmöglichkeit bei höheren Spannungen und Stromstärken sowie eine hohe Zuverlässigkeit zeichnet die bewährte EPIC® H-BE Serie aus.

Einsatz für Bahnanwendungen

- Brandschutz in Schienenfahrzeugen: Prüfung nach EN 45545-2. Anforderungssatz R22 und R23. Gefahrenniveau HL1, HL2 und HL3.

Letzte Änderung (09.09.2021)

©2021 Lapp Group - all rights reserved.

Produkt Management [www.lappkabel.de](http://www.lappkabel.de)

Die aktuellen technischen Daten finden Sie im dazugehörigen Datenblatt.

PN 0456 / 02\_03.16

## EPIC® H-BE 48 Schraubanschluss

### Anwendungsgebiete

Maschinenbau  
Kunststoffindustrie  
Veranstaltungstechnik  
Bahnanwendungen / Fahrzeugbau

### Technische Daten

Klassifikation ETIM 5:	ETIM 5.0 Class-ID: EC000438 ETIM 5.0 Class-Description: Kontakteinsatz für Industriesteckverbinder
Klassifikation ETIM 6:	ETIM 6.0 Class-ID: EC000438 ETIM 6.0 Class-Description: Kontakteinsatz für Industriesteckverbinder
Bemessungsspannung in V:	IEC: 500 VUL: 600 VCSA: 600 V
Bemessungsstoßspannung:	6 kV
Bemessungsstrom in A:	IEC: 16 A UL: 16 A CSA: 16 A
Verschmutzungsgrad:	3
Brennbarkeit:	UL94 V-0
Durchgangswiderstand:	< 2 mOhm
Kontakte:	Kupferlegierung, hartversilbert
Kontaktzahlen:	48 + PE
Leistungsanschluss:	Schraubanschluss: 0,5 - 2,5 mm <sup>2</sup>
Abisolierlänge (mm):	8
Material:	PC Polycarbonat
Steckzyklen:	500
Zertifizierungen:	Gutachten mit Fertigungsüberwachung: VDE-REG.-Nr.:B437 UL-geprüft: UL File Number: E75770 und E483837
Temperaturbereich:	-40°C bis +100°C, kurzzeitig bis +125°C

### Hinweis

Die Fotografien und Grafiken sind nicht maßstäblich und keine detailgetreuen Abbildungen der jeweiligen Produkte. Bei den Preisen handelt es sich um Nettopreise ohne Zuschläge und MwSt. Verkauf nur an Firmenkunden.

**EPIC® H-BE 48 Schraubanschluss**

Artikelnummer	Artikelbeschreibung	Kontakttyp	Drahtschutz	Anzahl Arbeitskontakte	Stück / VPE
H-BE 48 Schraubanschluss					
10204000	EPIC® H-BE 24 SS 25-48	Stift	ja	25 - 48	5
10205000	EPIC® H-BE 24 BS 25-48	Buchse	ja	25 - 48	5
10204100	EPIC® H-BE 24 SS 25-48	Stift	-	25 - 48	5
10205100	EPIC® H-BE 24 BS 25-48	Buchse	-	25 - 48	5

Letzte Änderung (09.09.2021)

©2021 Lapp Group - all rights reserved.

Produktmanagement [www.lappkabel.de](http://www.lappkabel.de)Die aktuellen technischen Daten finden Sie im dazugehörigen Datenblatt.  
PN 0456 / 02\_03\_16