

EPIC® H-BE 48 Crimpanschluss

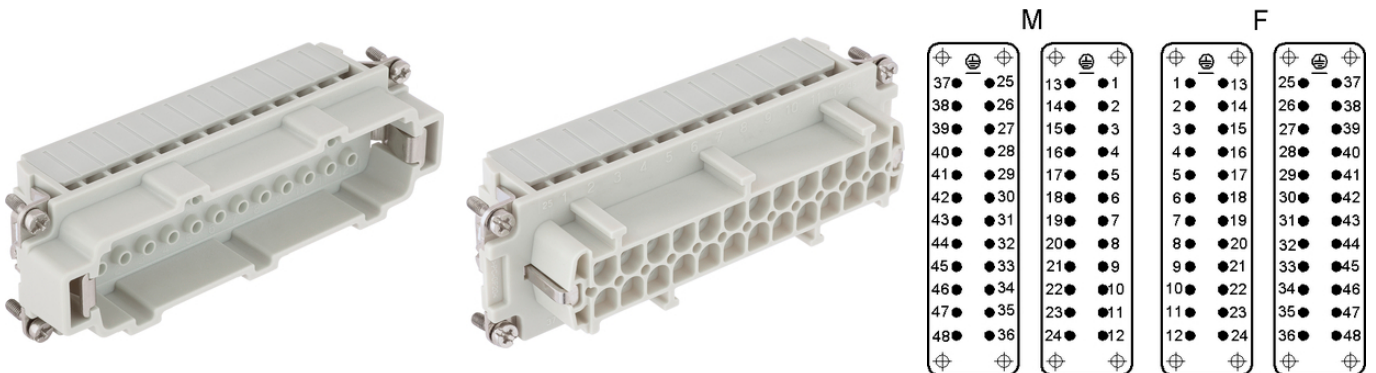
Die bewährten Standardeinsätze für einfache Konfektion

Der multifunktionale Einsatz kann für höhere Spannungen und Stromstärken verwendet werden, ist sehr zuverlässig und beispielsweise für Maschinenbautechnik geeignet.

Info

Für Leiteranschluss bis 4mm²

Schraub, Crimp, Federzug und Push-In Version – frei kombinierbar



Ergänzende Automatisierungskomponenten von Lapp



Maschinen- und Anlagenbau



Robust



Temperaturbeständig

Nutzen

Die Standardeinsätze mit Schraub-, Crimp-, Käfigzugfeder- und Push-In Anschluss

Die Einsatzmöglichkeit bei höheren Spannungen und Stromstärken sowie eine hohe Zuverlässigkeit zeichnet die bewährte EPIC® H-BE Serie aus.

Einsatz für Bahnanwendungen

- Brandschutz in Schienenfahrzeugen: Prüfung nach EN 45545-2. Anforderungssatz R22 und R23. Gefahrenniveau HL1, HL2 und HL3.

Anwendungsgebiete

Maschinenbau

Kunststoffindustrie

Veranstaltungstechnik

Bahnanwendungen / Fahrzeugbau

Letzte Änderung (27.01.2021)

©2021 Lapp Group - all rights reserved.

Produkt Management www.lappkabel.de

Die aktuellen technischen Daten finden Sie im dazugehörigen Datenblatt.

PN 0456 / 02_03.16

EPIC® H-BE 48 Crimpanschluss

Technische Daten

Klassifikation ETIM 5:	ETIM 5.0 Class-ID: EC000438 ETIM 5.0 Class-Description: Kontakteinsatz für Industriesteckverbinder
Klassifikation ETIM 6:	ETIM 6.0 Class-ID: EC000438 ETIM 6.0 Class-Description: Kontakteinsatz für Industriesteckverbinder
Bemessungsspannung in V:	IEC: 500 VUL: 600 VCSA: 600 V
Bemessungsstoßspannung:	6 kV
Bemessungsstrom in A:	IEC: 16 A UL: 16 A CSA: 16 A
Verschmutzungsgrad:	3
Brennbarkeit:	UL94 V-0
Durchgangswiderstand:	< 2 mOhm
Kontakte:	Kupferlegierung, hartversilbert/hartvergoldet
Kontaktzahlen:	48 + PE
Leitungsanschluss:	Crimpanschluss: 0,14 - 4,0 mm ²
Material:	PC Polycarbonat
Steckzyklen:	500
Zertifizierungen:	UL-geprüft: UL File Number: E75770
Temperaturbereich:	-40°C bis +125°C

Hinweis

Die Fotografien und Grafiken sind nicht maßstäblich und keine detailgetreuen Abbildungen der jeweiligen Produkte. Bei den Preisen handelt es sich um Nettopreise ohne Zuschläge und MwSt. Verkauf nur an Firmenkunden.

EPIC® H-BE 48 Crimpanschluss

Artikelnummer	Artikelbeschreibung	Kontakttyp	Anzahl Arbeitskontakte	Stück / VPE
10186202	EPIC® H-BE 24 SCM 25-48	Stift	25 - 48	5
10187202	EPIC® H-BE 24 BCM 25-48	Buchse	25 - 48	5

Letzte Änderung (27.01.2021)

©2021 Lapp Group - all rights reserved.

Produktmanagement www.lappkabel.de

Die aktuellen technischen Daten finden Sie im dazugehörigen Datenblatt.
PN 0456 / 02_03_16