

EPIC® H-BE 32 Schraubanschluss

Die bewährten Standardeinsätze für einfache Konfektion

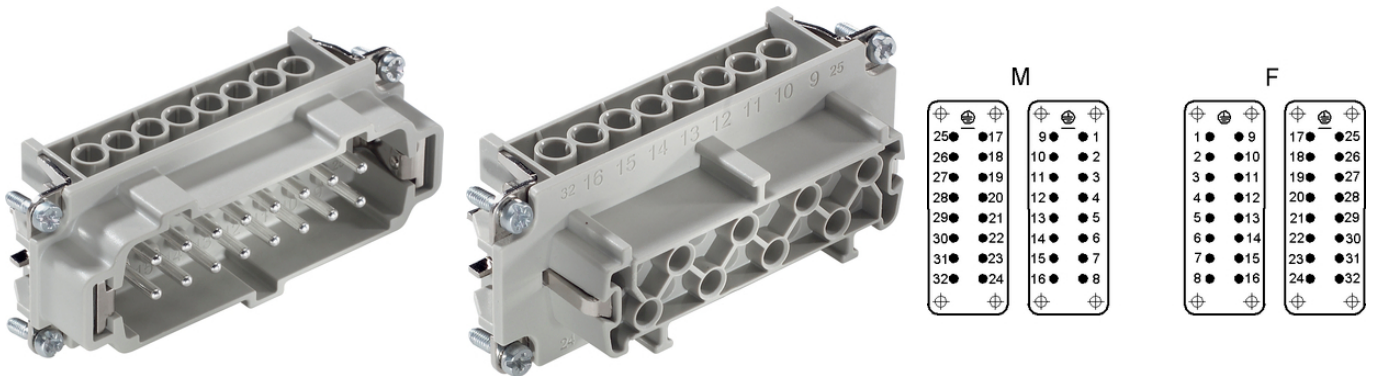
Der Standardeinsatz mit Schraubanschluss kann für höhere Spannungen und Stromstärken verwendet werden und ist sehr zuverlässig.

Info

Bewährter Schraubanschluss für einfache Installation

Schraub, Crimp, Federzug und Push-In Version – frei kombinierbar

Made in Germany



Ergänzende Automatisierungskomponenten von Lapp



Maschinen- und Anlagenbau



Schienenverkehr



Robust



Temperaturbeständig



Nutzen

Die Standardeinsätze mit Schraub-, Crimp-, Käfigzugfeder- und Push-In Anschluss

Die Einsatzmöglichkeit bei höheren Spannungen und Stromstärken sowie eine hohe Zuverlässigkeit zeichnet die bewährte EPIC® H-BE Serie aus.

Einsatz für Bahnanwendungen

- Brandschutz in Schienenfahrzeugen: Prüfung nach EN 45545-2. Anforderungssatz R22 und R23. Gefahrenniveau HL1, HL2 und HL3.

Letzte Änderung (09.09.2021)

©2021 Lapp Group - all rights reserved.

Produkt Management www.lappkabel.de

Die aktuellen technischen Daten finden Sie im dazugehörigen Datenblatt.

PN 0456 / 02_03.16

EPIC® H-BE 32 Schraubanschluss

Anwendungsgebiete

Maschinenbau
Kunststoffindustrie
Veranstaltungstechnik
Bahnanwendungen / Fahrzeugbau

Technische Daten

Klassifikation ETIM 5:	ETIM 5.0 Class-ID: EC000438 ETIM 5.0 Class-Description: Kontakteinsatz für Industriesteckverbinder
Klassifikation ETIM 6:	ETIM 6.0 Class-ID: EC000438 ETIM 6.0 Class-Description: Kontakteinsatz für Industriesteckverbinder
Bemessungsspannung in V:	IEC: 500 VUL: 600 VCSA: 600 V
Bemessungsstoßspannung:	6 kV
Bemessungsstrom in A:	IEC: 16 A UL: 16 A CSA: 16 A
Verschmutzungsgrad:	3
Brennbarkeit:	UL94 V-0
Durchgangswiderstand:	< 2 mOhm
Kontakte:	Kupferlegierung, hartversilbert
Kontaktzahlen:	32 + PE
Leistungsanschluss:	Schraubanschluss: 0,5 - 2,5 mm ²
Abisolierlänge (mm):	8
Material:	PC Polycarbonat
Steckzyklen:	500
Zertifizierungen:	Gutachten mit Fertigungsüberwachung: VDE-REG.-Nr.:B437 UL-geprüft: UL File Number: E75770 und E483837
Temperaturbereich:	-40°C bis +100°C, kurzzeitig bis +125°C

Hinweis

Die Fotografien und Grafiken sind nicht maßstäblich und keine detailgetreuen Abbildungen der jeweiligen Produkte. Bei den Preisen handelt es sich um Nettopreise ohne Zuschläge und MwSt. Verkauf nur an Firmenkunden.

EPIC® H-BE 32 Schraubanschluss

Artikelnummer	Artikelbeschreibung	Kontakttyp	Drahtschutz	Anzahl Arbeitskontakte	Stück / VPE
H-BE 32 Schraubanschluss					
10202000	EPIC® H-BE 16 SS 17-32	Stift	ja	17 - 32	5
10203000	EPIC® H-BE 16 BS 17-32	Buchse	ja	17 - 32	5
10202100	EPIC® H-BE 16 SS 17-32	Stift	-	17 - 32	5
10203100	EPIC® H-BE 16 BS 17-32	Buchse	-	17 - 32	5

Letzte Änderung (09.09.2021)

©2021 Lapp Group - all rights reserved.

Produktmanagement www.lappkabel.deDie aktuellen technischen Daten finden Sie im dazugehörigen Datenblatt.
PN 0456 / 02_03_16