

## EPIC® H-BE 32 Crimpanschluss

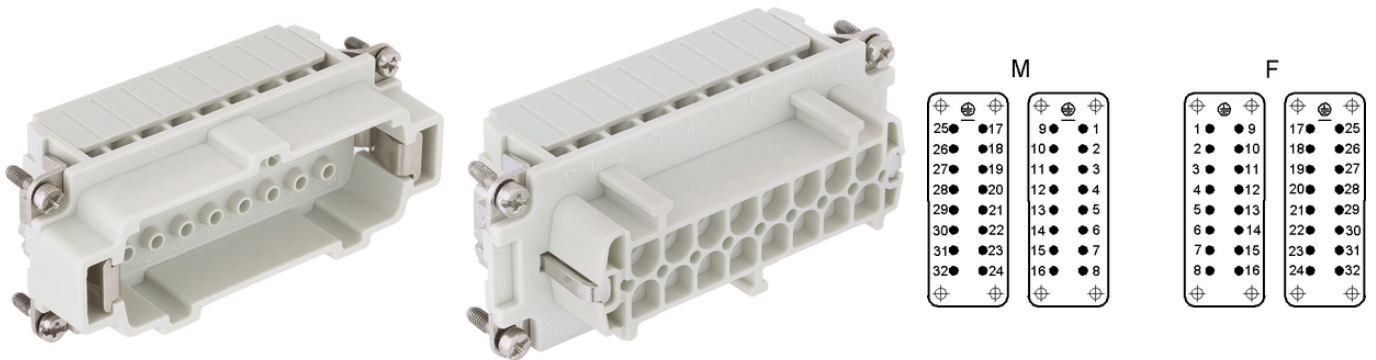
Die bewährten Standardeinsätze für einfache Konfektion

Der multifunktionale Einsatz mit Crimpanschluss ist für Rechtecksteckverbinder in verschiedenen Anwendungen geeignet, beispielsweise in der Kunststoffindustrie.

### Info

Für Leiteranschluss bis 4mm<sup>2</sup>

Schraub, Crimp, Federzug und Push-In Version – frei kombinierbar



Ergänzende Automatisierungskomponenten von Lapp



Maschinen- und Anlagenbau



Schienenverkehr



Robust



Temperaturbeständig

### Nutzen

Die Standardeinsätze mit Schraub-, Crimp-, Käfigzugfeder- und Push-In Anschluss

Die Einsatzmöglichkeit bei höheren Spannungen und Stromstärken sowie eine hohe Zuverlässigkeit zeichnet die bewährte EPIC® H-BE Serie aus.

Einsatz für Bahnanwendungen

- Brandschutz in Schienenfahrzeugen: Prüfung nach EN 45545-2. Anforderungssatz R22 und R23. Gefahrenniveau HL1, HL2 und HL3.

### Anwendungsgebiete

Maschinenbau

Letzte Änderung (09.09.2021)

©2021 Lapp Group - all rights reserved.

Produkt Management [www.lappkabel.de](http://www.lappkabel.de)

Die aktuellen technischen Daten finden Sie im dazugehörigen Datenblatt.

PN 0456 / 02\_03.16

## EPIC® H-BE 32 Crimpanschluss

Kunststoffindustrie  
Veranstaltungstechnik  
Bahnanwendungen / Fahrzeugbau

### Technische Daten

Klassifikation ETIM 5:	ETIM 5.0 Class-ID: EC000438 ETIM 5.0 Class-Description: Kontakteinsatz für Industriesteckverbinder
Klassifikation ETIM 6:	ETIM 6.0 Class-ID: EC000438 ETIM 6.0 Class-Description: Kontakteinsatz für Industriesteckverbinder
Bemessungsspannung in V:	IEC: 500 VUL: 600 VCSA: 600 V
Bemessungsstoßspannung:	6 kV
Bemessungsstrom in A:	IEC: 16 A UL: 16 A CSA: 16 A
Verschmutzungsgrad:	3
Brennbarkeit:	UL94 V-0
Durchgangswiderstand:	< 2 mOhm
Kontakte:	Kupferlegierung, hartversilbert/hartvergoldet
Kontaktzahlen:	16 + PE
Leistungsanschluss:	Crimpanschluss: 0,14 - 4,0 mm <sup>2</sup>
Material:	PC Polycarbonat
Steckzyklen:	500
Zertifizierungen:	UL-geprüft: UL File Number: E75770
Temperaturbereich:	-40°C bis +125°C

### Hinweis

Die Fotografien und Grafiken sind nicht maßstäblich und keine detailgetreuen Abbildungen der jeweiligen Produkte. Bei den Preisen handelt es sich um Nettopreise ohne Zuschläge und MwSt. Verkauf nur an Firmenkunden.

## EPIC® H-BE 32 Crimpanschluss

Artikelnummer	Artikelbeschreibung	Kontakttyp	Anzahl Arbeitskontakte	Stück / VPE
10185202	EPIC® H-BE 16 BCM 17-32	Buchse	17 - 32	5
10184202	EPIC® H-BE 16 SCM 17-32	Stift	17 - 32	5

Letzte Änderung (09.09.2021)

©2021 Lapp Group - all rights reserved.

Produktmanagement [www.lappkabel.de](http://www.lappkabel.de)

Die aktuellen technischen Daten finden Sie im dazugehörigen Datenblatt.  
PN 0456 / 02\_03\_16