

EPIC® H-BE 24 Käfigzugfeder

Die bewährten Standardeinsätze für einfache Konfektion

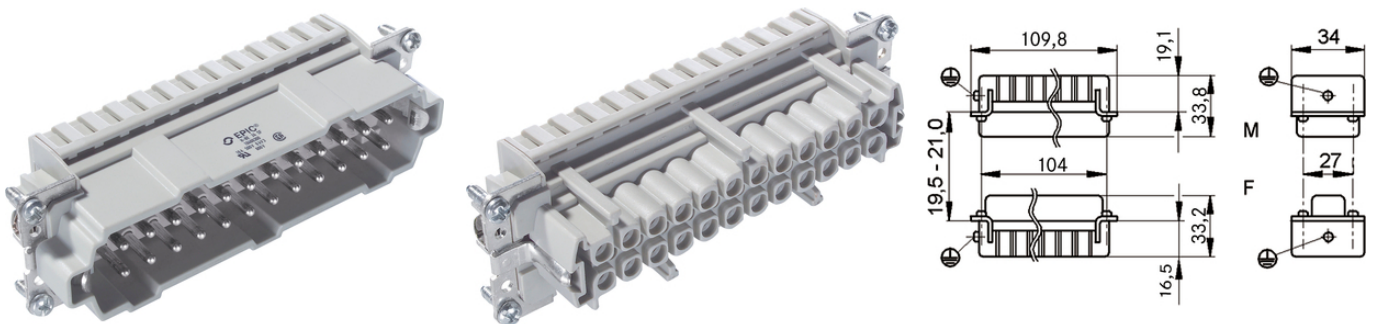
Der Steckereinsatz mit Federkraftklemme ist ideal für Maschinenbautechnik geeignet, sehr zuverlässig und für höhere Spannungen und Stromstärken geeignet.

Info

Multifunktionaler Einsatz für vielseitige Anwendungen

Schraub, Crimp, Federzug und Push-In Version – frei kombinierbar

Auch als EPIC® H-BE 48 verfügbar



Ergänzende Automatisierungskomponenten von Lapp



Maschinen- und Anlagenbau



Montagezeit



Robust



Temperaturbeständig

Nutzen

Die Standardeinsätze mit Schraub-, Crimp-, Käfigzugfeder- und Push-In Anschluss

Die Einsatzmöglichkeit bei höheren Spannungen und Stromstärken sowie eine hohe Zuverlässigkeit zeichnet die bewährte EPIC® H-BE Serie aus.

Anwendungsgebiete

Maschinenbau

Veranstaltungstechnik

Kunststoffindustrie

Letzte Änderung (02.10.2021)

©2021 Lapp Group - all rights reserved.

Produkt Management www.lappkabel.de

Die aktuellen technischen Daten finden Sie im dazugehörigen Datenblatt.

PN 0456 / 02_03.16

EPIC® H-BE 24 Käfigzugfeder

Technische Daten

Klassifikation ETIM 5:	ETIM 5.0 Class-ID: EC000438 ETIM 5.0 Class-Description: Kontakteinsatz für Industriesteckverbinder
Klassifikation ETIM 6:	ETIM 6.0 Class-ID: EC000438 ETIM 6.0 Class-Description: Kontakteinsatz für Industriesteckverbinder
Bemessungsspannung in V:	IEC: 500 VUL: 600 VCSA: 600 V
Bemessungsstoßspannung:	6 kV
Bemessungsstrom in A:	IEC: 16 A UL: 16 A CSA: 16 A
Verschmutzungsgrad:	3
Brennbarkeit:	UL94 V-2
Durchgangswiderstand:	1,5 - 4 mOhm
Kontakte:	Kupferlegierung, hartversilbert
Kontaktzahlen:	24 + PE
Leitungsanschluss:	Käfigzugfederanschluss: 0,5 - 2,5 mm ²
Abisolierlänge (mm):	7
Steckzyklen:	100
Zertifizierungen:	UL-geprüft: UL File Number: E75770
Temperaturbereich:	-40°C bis +100°C, kurzzeitig bis +125°C

Hinweis

Die Fotografien und Grafiken sind nicht maßstäblich und keine detailgetreuen Abbildungen der jeweiligen Produkte. Bei den Preisen handelt es sich um Nettopreise ohne Zuschläge und MwSt. Verkauf nur an Firmenkunden.

EPIC® H-BE 24 Käfigzugfeder

Artikelnummer	Artikelbeschreibung	Kontakttyp	Drahtschutz	Anzahl Arbeitskontakte	Stück / VPE
H-BE 24 Käfigzugfederanschluss					
10400300	EPIC® H-BE 24 SF	Stift	ja	1 - 24	5
10401300	EPIC® H-BE 24 BF	Buchse	ja	1 - 24	5

Letzte Änderung (02.10.2021)

©2021 Lapp Group - all rights reserved.

Produktmanagement www.lappkabel.de

Die aktuellen technischen Daten finden Sie im dazugehörigen Datenblatt.
PN 0456 / 02_03_16