

EPIC® H-BE 10 Crimpanschluss

Die bewährten Standardeinsätze für einfache Konfektion

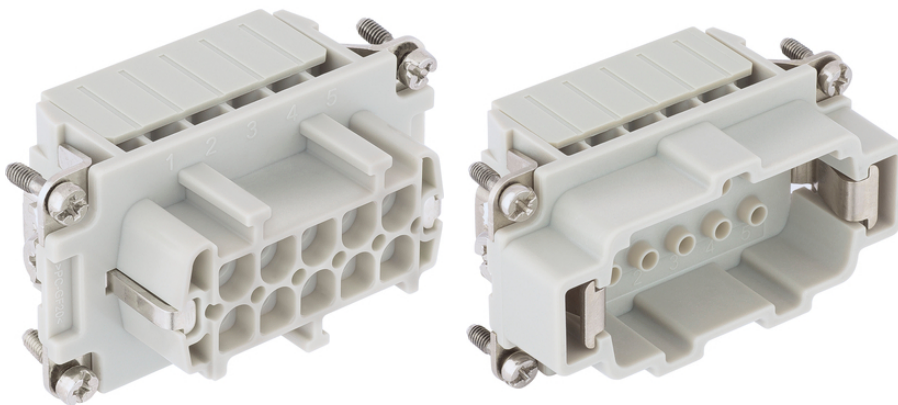
Der Einsatz mit Schraubanschluss kann für eine große Bandbreite an Anwendungen verwendet werden, beispielsweise in der Maschinenbautechnik oder Beleuchtungs- und Soundsystemen.

Info

Für Leiteranschluss bis 4mm²

Schraub, Crimp, Federzug und Push-In Version – frei kombinierbar

Einsatz für Bahnanwendungen



Ergänzende Automatisierungskomponenten von Lapp



Maschinen- und Anlagenbau



Schienenverkehr



Robust



Temperaturbeständig

Nutzen

Die Standardeinsätze mit Schraub-, Crimp-, Käfigzugfeder- und Push-In Anschluss

Die Einsatzmöglichkeit bei höheren Spannungen und Stromstärken sowie eine hohe Zuverlässigkeit zeichnet die bewährte EPIC® H-BE Serie aus.

Einsatz für Bahnanwendungen

- Brandschutz in Schienenfahrzeugen: Prüfung nach EN 45545-2. Anforderungssatz R22 und R23. Gefahrenniveau HL1, HL2 und HL3.

Anwendungsgebiete

Letzte Änderung (30.09.2021)

©2021 Lapp Group - all rights reserved.

Produkt Management www.lappkabel.de

Die aktuellen technischen Daten finden Sie im dazugehörigen Datenblatt.

PN 0456 / 02_03.16

EPIC® H-BE 10 Crimpanschluss

Maschinenbau
Kunststoffindustrie
Veranstaltungstechnik
Bahnanwendungen / Fahrzeugbau

Technische Daten

Klassifikation ETIM 5:	ETIM 5.0 Class-ID: EC000438 ETIM 5.0 Class-Description: Kontakteinsatz für Industriesteckverbinder
Klassifikation ETIM 6:	ETIM 6.0 Class-ID: EC000438 ETIM 6.0 Class-Description: Kontakteinsatz für Industriesteckverbinder
Bemessungsspannung in V:	IEC: 500 VUL: 600 VCSA: 600 V
Bemessungsstoßspannung:	6 kV
Bemessungsstrom in A:	IEC: 16 A UL: 16 A CSA: 16 A
Verschmutzungsgrad:	3
Brennbarkeit:	UL94 V-0
Durchgangswiderstand:	< 2 mOhm
Kontakte:	Kupferlegierung, hartversilbert/hartvergoldet
Kontaktzahlen:	10 + PE
Leistungsanschluss:	Crimpanschluss: 0,14 - 4,0 mm ²
Material:	PC Polycarbonat
Steckzyklen:	500
Zertifizierungen:	UL-geprüft: UL File Number: E75770
Temperaturbereich:	-40°C bis +125°C

Hinweis

Die Fotografien und Grafiken sind nicht maßstäblich und keine detailgetreuen Abbildungen der jeweiligen Produkte. Bei den Preisen handelt es sich um Nettopreise ohne Zuschläge und MwSt. Verkauf nur an Firmenkunden.

EPIC® H-BE 10 Crimpanschluss

Artikelnummer	Artikelbeschreibung	Kontakttyp	Anzahl Arbeitskontakte	Stück / VPE
H-BE 10 Crimpanschluss				
10182002	EPIC® H-BE 10 SCM	Stift	1 - 10	10
10183002	EPIC® H-BE 10 BCM	Buchse	1 - 10	10

Letzte Änderung (30.09.2021)

©2021 Lapp Group - all rights reserved.

Produktmanagement www.lappkabel.de

Die aktuellen technischen Daten finden Sie im dazugehörigen Datenblatt.
PN 0456 / 02_03_16