

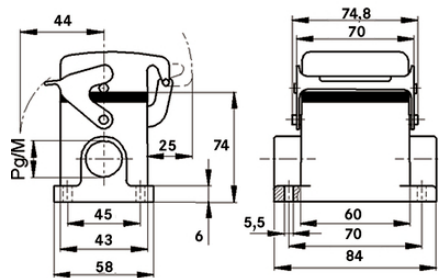
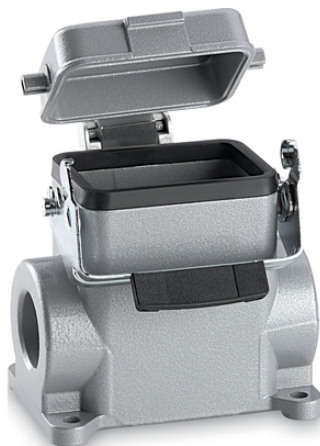
## EPIC® H-B 6 SDRH-LB

Gehäusebauform H-B. Der Industriestandard.

Das kleinste hohe Gehäuse der H-B Serie ist für die Verwendung mit Einsätzen geeignet, die herausragende elektrische Eigenschaften aufweisen.

### Info

Mehr Platz im Innenraum für die Verkabelung  
 Metalldeckel mit stabilem Scharnier  
 Schutzart nach UL50E geprüft



Ergänzende Automatisierungskomponenten von Lapp



Maschinen- und Anlagenbau



Mechanische Beständigkeit



Robust



Wasserdicht

### Nutzen

Das kleinste Gehäuse aus der bewährten H-B Serie. Für Einsätze mit hohen elektrischen Werten

### Anwendungsgebiete

Anlagenbau  
 Steuerungstechnik  
 Kunststoffindustrie

## EPIC® H-B 6 SDRH-LB

### Produkteigenschaften

Sockelgehäuse, hohe Bauform  
1 Längsbügel  
1 Kabeleingang  
Metall-Schutzdeckel

### Technische Daten

Klassifikation ETIM 5:	ETIM 5.0 Class-ID: EC000437 ETIM 5.0 Class-Description: Gehäuse für Industriesteckverbinder
Klassifikation ETIM 6:	ETIM 6.0 Class-ID: EC000437 ETIM 6.0 Class-Description: Gehäuse für Industriesteckverbinder
Material:	Gehäuse: Aluminiumlegierung pulverbeschichtet grau Bügel: Stahl verzinkt Dichtung: NBR
Schutzart:	IP 65 (verriegelt) NEMA 250, UL50E: 12, 4 (verriegelt)
VDE-geprüft:	Gutachten mit Fertigungsüberwachung: VDE-REG.-Nr.:B437 UL-geprüft: UL File Number: E75770
Temperaturbereich:	-40°C bis +100°C, kurzzeitig bis +125°C

### Hinweis

Die Fotografien und Grafiken sind nicht maßstäblich und keine detailgetreuen Abbildungen der jeweiligen Produkte. Bei den Preisen handelt es sich um Nettopreise ohne Zuschläge und MwSt. Verkauf nur an Firmenkunden.

**EPIC® H-B 6 SDRH-LB**

Artikelnummer	Artikelbeschreibung	M	PG	Stück / VPE
H-B Gehäuse: Sockelgehäuse (Schutzdeckel, 1 Kabeleingang, Längsbügel, hohe Bauform)				
70015200	H-B 6 SDRH-LB 21	-	21	10
79015200	H-B 6 SDRH-LB M25	25	-	10
79015400	H-B 6 SDRH-LB M32	32	-	10

Letzte Änderung (19.09.2020)

©2020 Lapp Group - all rights reserved.

Produktmanagement [www.lappkabel.de](http://www.lappkabel.de)

Die aktuellen technischen Daten finden Sie im dazugehörigen Datenblatt.  
PN 0456 / 02\_03\_16