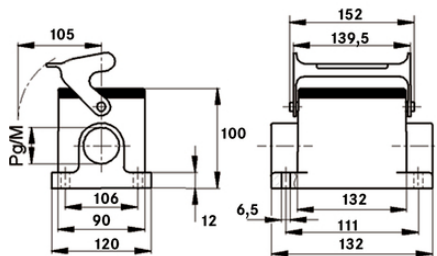
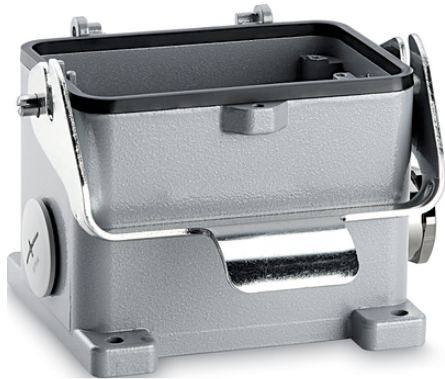


## EPIC® H-B 48 SGRL-LB

Gehäusebauform H-B für 2 Einsätze.

Das robuste Gehäuse mit 2 Kabeleingängen und einem Längsbügel kann in den Anwendungsbereichen des Maschinen- und Anlagenbaus und der Kunststoffindustrie verwendet werden.



### Nutzen

Das große, robuste Gehäuse für zwei Einsätze in einem Stecker. Leistung und Daten in einem Stecker

### Anwendungsgebiete

Anlagenbau  
Kunststoffindustrie

### Produkteigenschaften

Sockelgehäuse  
1 Längsbügel  
2 Kabeleingänge

### Technische Daten

Klassifikation ETIM 5:

ETIM 5.0 Class-ID: EC000437  
ETIM 5.0 Class-Description: Gehäuse für Industriesteckverbinder

Klassifikation ETIM 6:

ETIM 6.0 Class-ID: EC000437  
ETIM 6.0 Class-Description: Gehäuse für Industriesteckverbinder

Material:

Gehäuse: Aluminiumlegierung pulverbeschichtet grau  
Bügel: Stahl verzinkt  
Dichtung: NBR

Schutzart:

IP 65 (verriegelt)

Temperaturbereich:

-40°C bis +100°C, kurzzeitig bis +125°C

### Hinweis

Letzte Änderung (26.12.2019)  
©2019 Lapp Group - all rights reserved.  
Produkt Management [www.lappkabel.de](http://www.lappkabel.de)  
Die aktuellen technischen Daten finden Sie im dazugehörigen Datenblatt.  
PN 0456 / 02\_03.16

## **EPIC® H-B 48 SGRL-LB**

Die Fotografien und Grafiken sind nicht maßstäblich und keine detailgetreuen Abbildungen der jeweiligen Produkte.  
Bei den Preisen handelt es sich um Nettopreise ohne Zuschläge und MwSt. Verkauf nur an Firmenkunden.

**EPIC® H-B 48 SGRL-LB**

Artikelnummer	Artikelbeschreibung	M	PG	Stück / VPE
H-B Gehäuse: Sockelgehäuse (2 Kabeleingänge, Längsbügel)				
10166000	H-B 48 SGRL 29	-	29	1
10166100	H-B 48 SGRL 36	-	36	1
19166000	H-B 48 SGRL M32	32	-	1
19166100	H-B 48 SGRL M40	40	-	1

Letzte Änderung (26.12.2019)

©2019 Lapp Group - all rights reserved.

Produktmanagement [www.lappkabel.de](http://www.lappkabel.de)Die aktuellen technischen Daten finden Sie im dazugehörigen Datenblatt.  
PN 0456 / 02\_03\_16