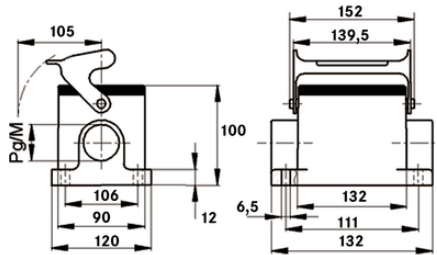
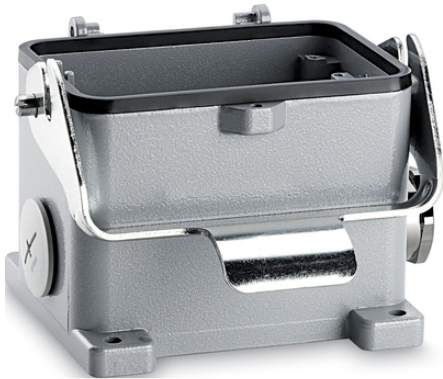


EPIC® H-B 48 SGR-LB

Gehäusebauform H-B für 2 Einsätze.

Das robuste Gehäuse für zwei Einsätze besteht aus einem Längsbügel und einem Kabeleingang und ist für den Einsatz in der Kunststoffindustrie geeignet.



Nutzen

Das große, robuste Gehäuse für zwei Einsätze in einem Stecker. Leistung und Daten in einem Stecker

Anwendungsgebiete

Anlagenbau
Kunststoffindustrie

Produkteigenschaften

Sockelgehäuse
1 Längsbügel
1 Kabeleingang

Technische Daten

Klassifikation ETIM 5:

ETIM 5.0 Class-ID: EC000437
ETIM 5.0 Class-Description: Gehäuse für Industriesteckverbinder

Klassifikation ETIM 6:

ETIM 6.0 Class-ID: EC000437
ETIM 6.0 Class-Description: Gehäuse für Industriesteckverbinder

Material:

Gehäuse: Aluminiumlegierung pulverbeschichtet grau
Bügel: Stahl verzinkt
Dichtung: NBR

Schutzart:

IP 65 (verriegelt)

Temperaturbereich:

-40°C bis +100°C, kurzzeitig bis +125°C

Hinweis

Letzte Änderung (26.12.2019)
©2019 Lapp Group - all rights reserved.
Produkt Management www.lappkabel.de
Die aktuellen technischen Daten finden Sie im dazugehörigen Datenblatt.
PN 0456 / 02_03.16

EPIC® H-B 48 SGR-LB

Die Fotografien und Grafiken sind nicht maßstäblich und keine detailgetreuen Abbildungen der jeweiligen Produkte.
Bei den Preisen handelt es sich um Nettopreise ohne Zuschläge und MwSt. Verkauf nur an Firmenkunden.

EPIC® H-B 48 SGR-LB

| Artikelnummer | Artikelbeschreibung | M | PG | Stück / VPE |
|---|---------------------|----|----|-------------|
| H-B Gehäuse: Sockelgehäuse (1 Kabeleingang, Längsbügel) | | | | |
| 10165000 | H-B 48 SGR 29 | - | 29 | 1 |
| 10165100 | H-B 48 SGR 36 | - | 36 | 1 |
| 19165000 | H-B 48 SGR M32 | 32 | - | 1 |
| 19165100 | H-B 48 SGR M40 | 40 | - | 1 |

Letzte Änderung (26.12.2019)

©2019 Lapp Group - all rights reserved.

Produktmanagement www.lappkabel.deDie aktuellen technischen Daten finden Sie im dazugehörigen Datenblatt.
PN 0456 / 02_03_16