

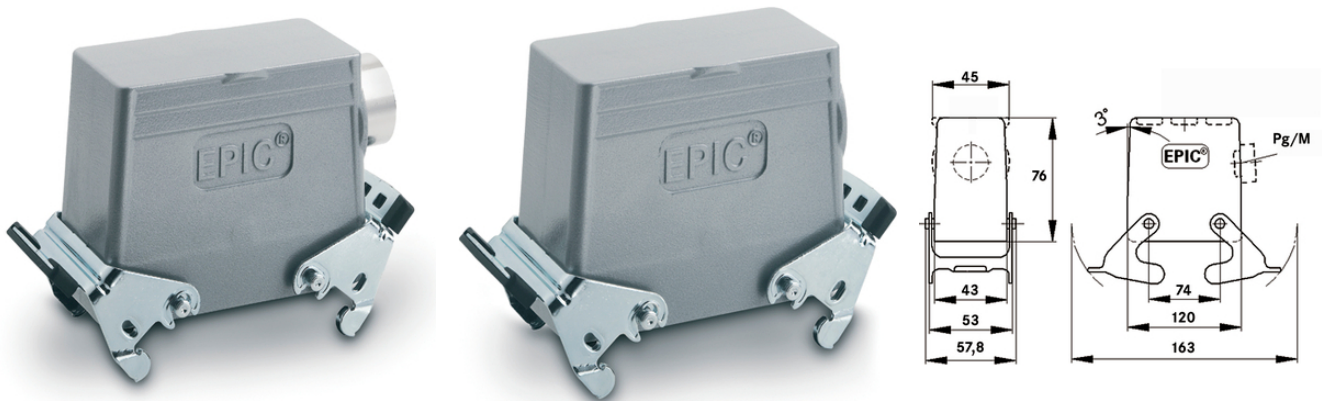
EPIC® H-B 24 TSBH






Gehäusebauform H-B. Der Industriestandard.

Das robuste Metallgehäuse für Rechtecksteckverbinder besteht aus 2 Querbügeln und einem seitlichen Kabeleingang und kann für Beleuchtungs- und Soundsysteme verwendet werden.

Info

Griffige Rippen für komfortables Ziehen des Steckers
 Zum Stecken mit Gehäuseunterteilen mit integrierten Deckel
 Schutzart nach UL50E geprüft



-  Ergänzende Automatisierungskomponenten von Lapp
-  Maschinen- und Anlagenbau
-  Mechanische Beständigkeit
-  Robust
-  Wasserdicht

Nutzen

Für viele Anwendungen geeignet. Große Auswahl an Gehäusen und Einsätzen
 Querbügelversion mit 2 Bügeln für erhöhte Sicherheit

Anwendungsgebiete

Anlagenbau
 Veranstaltungstechnik
 Kunststoffindustrie

EPIC® H-B 24 TSBH

Produkteigenschaften

Tüllengehäuse, hohe Bauform
2 Querbügel
Kabeleingang seitlich
Ausführungen mit/ohne Zwischenstutzen

Technische Daten

Klassifikation ETIM 5:	ETIM 5.0 Class-ID: EC000437 ETIM 5.0 Class-Description: Gehäuse für Industriesteckverbinder
Klassifikation ETIM 6:	ETIM 6.0 Class-ID: EC000437 ETIM 6.0 Class-Description: Gehäuse für Industriesteckverbinder
Material:	Gehäuse: Aluminiumlegierung pulverbeschichtet grau Bügel: Stahl verzinkt Dichtung: NBR
Schutzart:	IP 65 (verriegelt) NEMA 250, UL50E: 12, 4 (verriegelt)
VDE-geprüft:	Gutachten mit Fertigungsüberwachung: VDE-REG.-Nr.:B437 UL-geprüft: UL File Number: E75770
Temperaturbereich:	-40°C bis +100°C, kurzzeitig bis +125°C

Hinweis

Die Fotografien und Grafiken sind nicht maßstäblich und keine detailgetreuen Abbildungen der jeweiligen Produkte. Bei den Preisen handelt es sich um Nettopreise ohne Zuschläge und MwSt. Verkauf nur an Firmenkunden.

EPIC® H-B 24 TSBH

Artikelnummer	Artikelbeschreibung	M	PG	Zwischenstutzen	Stück / VPE
H-B Gehäuse: Tüllengehäuse (Kabeleingang seitlich, Querbügel, hohe Bauform)					
70157400	H-B 24 TSBH 21	-	21	ja	5
70157600	H-B 24 TSBH 29	-	29	ja	5
79157400	H-B 24 TSBH M25	25	-	-	5
79157600	H-B 24 TSBH M32	32	-	-	5

Letzte Änderung (30.09.2021)

©2021 Lapp Group - all rights reserved.

Produktmanagement www.lappkabel.deDie aktuellen technischen Daten finden Sie im dazugehörigen Datenblatt.
PN 0456 / 02_03_16