

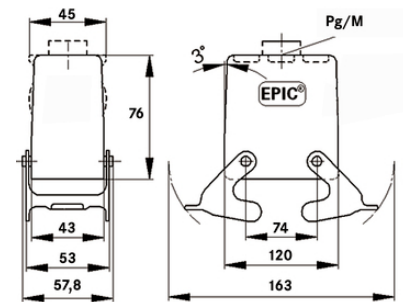
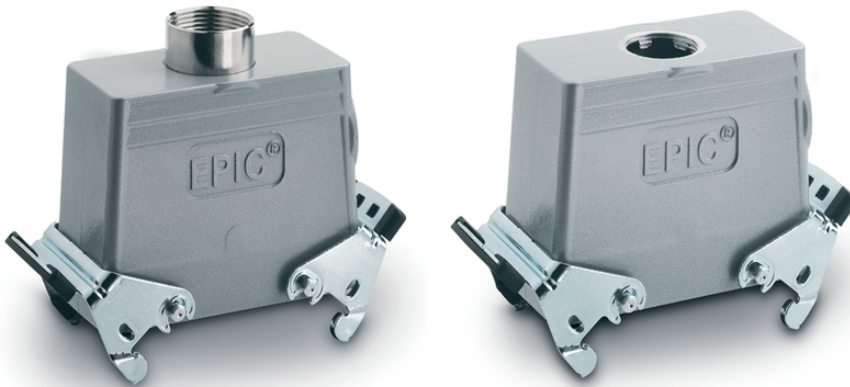
EPIC® H-B 24 TGBH

Gehäusebauform H-B. Der Industriestandard.

Das universale Metallgehäuse für Rechtecksteckverbinder kann nicht nur im Maschinen- und Anlagenbau verwendet werden. Es hat 2 Querbügel und einen direkten Kabeleingang.

Info

Griffige Rippen für komfortables Ziehen des Steckers
 Zum Stecken mit Gehäuseunterteilen mit integrierten Deckel
 Schutzart nach UL50E geprüft



Ergänzende Automatisierungskomponenten von Lapp



Maschinen- und Anlagenbau



Mechanische Beständigkeit



Robust



Wasserdicht

Nutzen

Für viele Anwendungen geeignet. Große Auswahl an Gehäusen und Einsätzen
 Mehr Platz im Innenraum für die Verkabelung

Anwendungsgebiete

Anlagenbau
 Veranstaltungstechnik
 Kunststoffindustrie

Letzte Änderung (20.10.2020)

©2020 Lapp Group - all rights reserved.

Produkt Management www.lappkabel.de

Die aktuellen technischen Daten finden Sie im dazugehörigen Datenblatt.

PN 0456 / 02_03.16

EPIC® H-B 24 TGBH

Produkteigenschaften

Tüllengehäuse, hohe Bauform
2 Querbügel
Kabeleingang gerade
Ausführungen mit/ohne Zwischenstützen

Technische Daten

Klassifikation ETIM 5:	ETIM 5.0 Class-ID: EC000437 ETIM 5.0 Class-Description: Gehäuse für Industriesteckverbinder
Klassifikation ETIM 6:	ETIM 6.0 Class-ID: EC000437 ETIM 6.0 Class-Description: Gehäuse für Industriesteckverbinder
Material:	Gehäuse: Aluminiumlegierung pulverbeschichtet grau Bügel: Stahl verzinkt Dichtung: NBR
Schutzart:	IP 65 (verriegelt) NEMA 250, UL50E: 12, 4 (verriegelt)
VDE-geprüft:	Gutachten mit Fertigungsüberwachung: VDE-REG.-Nr.:B437 UL-geprüft: UL File Number: E75770
Temperaturbereich:	-40°C bis +100°C, kurzzeitig bis +125°C

Hinweis

Die Fotografien und Grafiken sind nicht maßstäblich und keine detailgetreuen Abbildungen der jeweiligen Produkte. Bei den Preisen handelt es sich um Nettopreise ohne Zuschläge und MwSt. Verkauf nur an Firmenkunden.

EPIC® H-B 24 TGBH

Artikelnummer	Artikelbeschreibung	M	PG	Zwischenstutzen	Stück / VPE
H-B Gehäuse: Tüllengehäuse (Kabeleingang gerade, Querbügel, hohe Bauform)					
70155400	H-B 24 TGBH 21	-	21	ja	5
70155600	H-B 24 TGBH 29	-	29	ja	5
79155400	H-B 24 TGBH M25	25	-	-	5
79155600	H-B 24 TGBH M32	32	-	-	5

Letzte Änderung (20.10.2020)

©2020 Lapp Group - all rights reserved.

Produktmanagement www.lappkabel.deDie aktuellen technischen Daten finden Sie im dazugehörigen Datenblatt.
PN 0456 / 02_03_16