

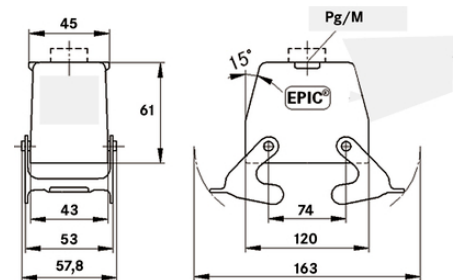
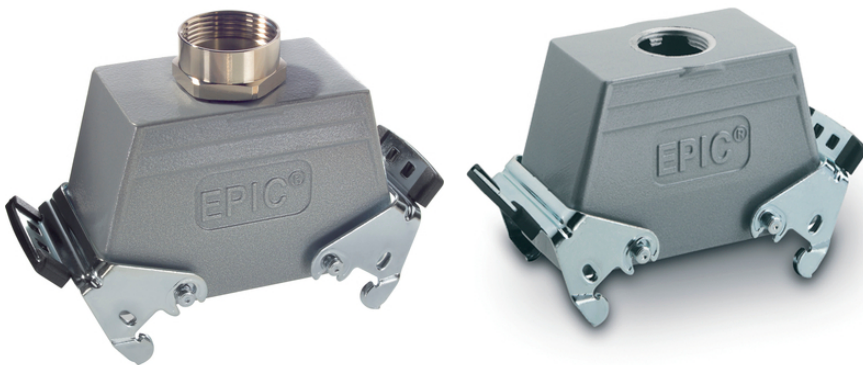
EPIC® H-B 24 TGB

Gehäusebauform H-B. Der Industriestandard.

Das universale Metallgehäuse besteht aus 2 Querbügeln und einem direkten Kabeleingang und kann mit oder ohne Zwischenstützen geliefert werden.

Info

Griffige Rippen für komfortables Ziehen des Steckers
 Zum Stecken mit Gehäuseunterteilen mit integrierten Deckel
 Schutzart nach UL50E geprüft



Ergänzende Automatisierungskomponenten von Lapp



Maschinen- und Anlagenbau



Mechanische Beständigkeit



Robust



Wasserdicht

Nutzen

Für viele Anwendungen geeignet. Große Auswahl an Gehäusen und Einsätzen
 Querbügelversion mit 2 Bügeln für erhöhte Sicherheit

Anwendungsgebiete

Anlagenbau
 Veranstaltungstechnik
 Kunststoffindustrie

Letzte Änderung (14.10.2020)

©2020 Lapp Group - all rights reserved.

Produkt Management www.lappkabel.de

Die aktuellen technischen Daten finden Sie im dazugehörigen Datenblatt.

PN 0456 / 02_03.16

EPIC® H-B 24 TGB

Produkteigenschaften

Tüllengehäuse, niedrige Bauform
2 Querbügel
Kabeleingang gerade
Ausführungen mit/ohne Zwischenstutzen

Technische Daten

Klassifikation ETIM 5:	ETIM 5.0 Class-ID: EC000437 ETIM 5.0 Class-Description: Gehäuse für Industriesteckverbinder
Klassifikation ETIM 6:	ETIM 6.0 Class-ID: EC000437 ETIM 6.0 Class-Description: Gehäuse für Industriesteckverbinder
Material:	Gehäuse: Aluminiumlegierung pulverbeschichtet grau Bügel: Stahl verzinkt Dichtung: NBR
Schutzart:	IP 65 (verriegelt) NEMA 250, UL50E: 12, 4 (verriegelt)
VDE-geprüft:	Gutachten mit Fertigungsüberwachung: VDE-REG.-Nr.:B437 UL-geprüft: UL File Number: E75770
Temperaturbereich:	-40°C bis +100°C, kurzzeitig bis +125°C

Hinweis

Die Fotografien und Grafiken sind nicht maßstäblich und keine detailgetreuen Abbildungen der jeweiligen Produkte. Bei den Preisen handelt es sich um Nettopreise ohne Zuschläge und MwSt. Verkauf nur an Firmenkunden.

EPIC® H-B 24 TGB

Artikelnummer	Artikelbeschreibung	M	PG	Zwischenstutzen	Stück / VPE
H-B Gehäuse: Tüllengehäuse (Kabeleingang gerade, Querbügel)					
10122000	H-B 24 TGB 21	-	21	ja	5
10112000	H-B 24 TGB 29	-	29	ja	5
19122000	H-B 24 TGB M25	25	-	-	5
19112000	H-B 24 TGB M32	32	-	-	5

Letzte Änderung (14.10.2020)

©2020 Lapp Group - all rights reserved.

Produktmanagement www.lappkabel.deDie aktuellen technischen Daten finden Sie im dazugehörigen Datenblatt.
PN 0456 / 02_03_16