

EPIC® H-B 24 SGRLH-LB

Gehäusebauform H-B. Der Industriestandard.

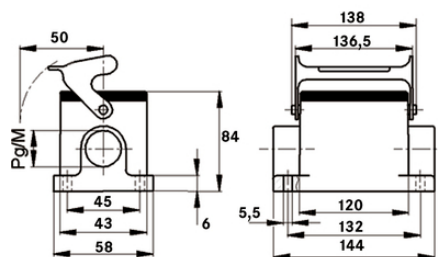
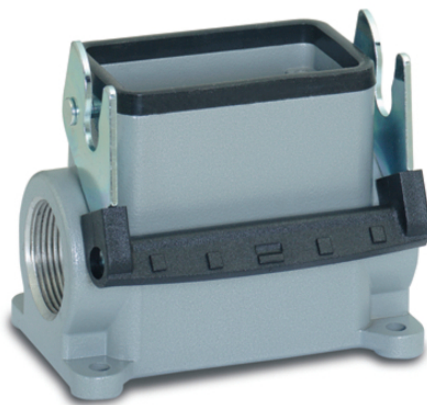
Das Metallgehäuse für Rechtecksteckverbinder besteht aus einem Längsbügel und 2 Kabeleingängen und ist nicht nur für den Einsatz im Maschinen- und Anlagenbau vorgesehen.

Info

Mehr Platz im Innenraum für die Verkabelung

Längsbügelversion für schnelles Verriegeln und einfaches Entriegeln mit Aushebehilfe

Schutzart nach UL50E geprüft



Ergänzende Automatisierungskomponenten von Lapp



Maschinen- und Anlagenbau



Mechanische Beständigkeit



Robust



Wasserdicht

Nutzen

Sichere Befestigung mit 4 Schrauben

Angegossene Zwischenstützen für einfache Montage der Verschraubung

Anwendungsgebiete

Anlagenbau

Veranstaltungstechnik

Kunststoffindustrie

Letzte Änderung (02.10.2021)

©2021 Lapp Group - all rights reserved.

Produkt Management www.lappkabel.de

Die aktuellen technischen Daten finden Sie im dazugehörigen Datenblatt.

PN 0456 / 02_03.16

EPIC® H-B 24 SGRLH-LB

Produkteigenschaften

Sockelgehäuse, hohe Bauform
1 Längsbügel
2 Kabeleingänge

Technische Daten

Klassifikation ETIM 5:	ETIM 5.0 Class-ID: EC000437 ETIM 5.0 Class-Description: Gehäuse für Industriesteckverbinder
Klassifikation ETIM 6:	ETIM 6.0 Class-ID: EC000437 ETIM 6.0 Class-Description: Gehäuse für Industriesteckverbinder
Material:	Gehäuse: Aluminiumlegierung pulverbeschichtet grau Bügel: Stahl verzinkt Dichtung: NBR
Schutzart:	IP 65 (verriegelt) NEMA 250, UL50E: 12 (verriegelt)
VDE-geprüft:	Gutachten mit Fertigungsüberwachung: VDE-REG.-Nr.:B437 UL-geprüft: UL File Number: E75770
Temperaturbereich:	-40°C bis +100°C, kurzzeitig bis +125°C

Hinweis

Die Fotografien und Grafiken sind nicht maßstäblich und keine detailgetreuen Abbildungen der jeweiligen Produkte. Bei den Preisen handelt es sich um Nettopreise ohne Zuschläge und MwSt. Verkauf nur an Firmenkunden.

EPIC® H-B 24 SGRLH-LB

Artikelnummer	Artikelbeschreibung	M	PG	Stück / VPE
H-B Gehäuse: Sockelgehäuse (2 Kabeleingänge, Längsbügel, hohe Bauform)				
70161200	H-B 24 SGRLH-LB 21	-	21	5
70161400	H-B 24 SGRLH-LB 29	-	29	5
79161200	H-B 24 SGRLH-LB M25	25	-	5
79161400	H-B 24 SGRLH-LB M32	32	-	5

Letzte Änderung (02.10.2021)

©2021 Lapp Group - all rights reserved.

Produktmanagement www.lappkabel.deDie aktuellen technischen Daten finden Sie im dazugehörigen Datenblatt.
PN 0456 / 02_03_16