

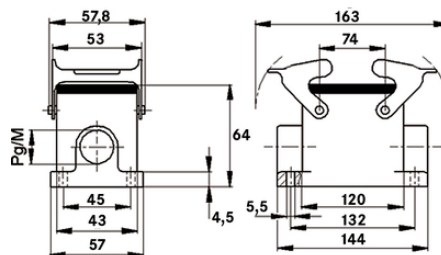
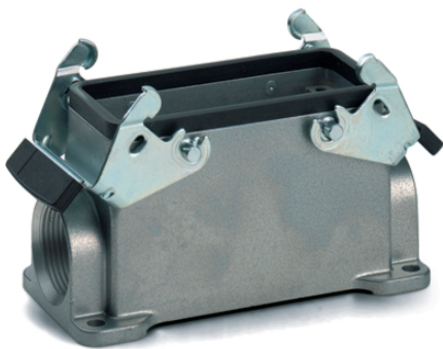
EPIC® H-B 24 SGRL

Gehäusebauform H-B. Der Industriestandard.

Das universale Metallgehäuse mit 2 Querbügeln und 2 Kabeleingängen kann beispielsweise im Maschinen- und Anlagenbau oder in der Kunststoffindustrie verwendet werden.

Info

Querbügelversion mit 2 Bügeln für erhöhte Sicherheit
Schutzart nach UL50E geprüft



Wasserdicht



Robust



Mechanische Beständigkeit



Maschinen- und Anlagenbau



Ergänzende Automatisierungskomponenten von Lapp

Nutzen

Sichere Befestigung mit 4 Schrauben
Angegossene Zwischenstutzen für einfache Montage der Verschraubung

Anwendungsgebiete

Anlagenbau
Veranstaltungstechnik
Kunststoffindustrie

EPIC® H-B 24 SGRL

Produkteigenschaften

Sockelgehäuse, niedrige Bauform
2 Querbügel
2 Kabeleingänge

Technische Daten

Klassifikation ETIM 5:	ETIM 5.0 Class-ID: EC000437 ETIM 5.0 Class-Description: Gehäuse für Industriesteckverbinder
Klassifikation ETIM 6:	ETIM 6.0 Class-ID: EC000437 ETIM 6.0 Class-Description: Gehäuse für Industriesteckverbinder
Material:	Gehäuse: Aluminiumlegierung pulverbeschichtet grau Bügel: Stahl verzinkt Dichtung: NBR
Schutzart:	IP 65 (verriegelt) NEMA 250, UL50E: 12, 4 (verriegelt)
VDE-geprüft:	Gutachten mit Fertigungsüberwachung: VDE-REG.-Nr.:B437 UL-geprüft: UL File Number: E75770
Temperaturbereich:	-40°C bis +100°C, kurzzeitig bis +125°C

Hinweis

Die Fotografien und Grafiken sind nicht maßstäblich und keine detailgetreuen Abbildungen der jeweiligen Produkte. Bei den Preisen handelt es sich um Nettopreise ohne Zuschläge und MwSt. Verkauf nur an Firmenkunden.

EPIC® H-B 24 SGRL

Artikelnummer	Artikelbeschreibung	M	PG	Stück / VPE
H-B Gehäuse: Sockelgehäuse (2 Kabeleingänge, Querbügel)				
10105000	H-B 24 SGRL 21	-	21	5
19105000	H-B 24 SGRL M25	25	-	5

Letzte Änderung (19.08.2019)

©2019 Lapp Group - all rights reserved.

Produktmanagement www.lappkabel.de

Die aktuellen technischen Daten finden Sie im dazugehörigen Datenblatt.
PN 0456 / 02_03.16