

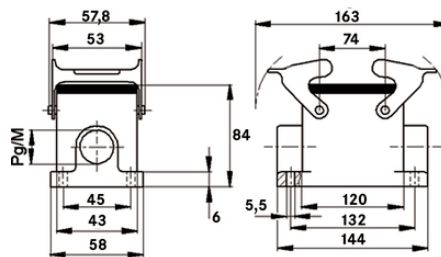
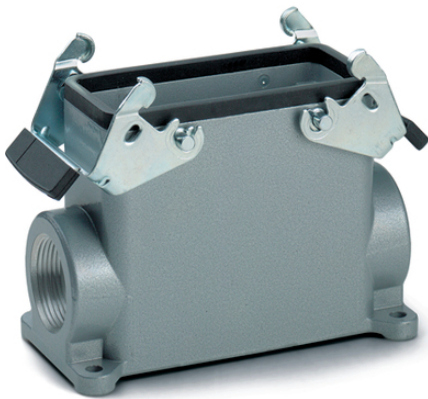
## EPIC® H-B 24 SGRH

Gehäusebauform H-B. Der Industriestandard.

Das robuste Metallgehäuse mit einem Kabeleingang und 2 Querbügeln ist für den Einsatz in Anwendungen im Maschinen- und Anlagenbau geeignet.

### Info

Querbügelversion mit 2 Bügeln für erhöhte Sicherheit  
Schutzart nach UL50E geprüft



Ergänzende Automatisierungskomponenten von Lapp



Maschinen- und Anlagenbau



Mechanische Beständigkeit



Robust



Wasserdicht

### Nutzen

Sichere Befestigung mit 4 Schrauben

Angegossene Zwischenstutzen für einfache Montage der Verschraubung

### Anwendungsgebiete

Anlagenbau

Veranstaltungstechnik

Kunststoffindustrie

Letzte Änderung (09.09.2021)

©2021 Lapp Group - all rights reserved.

Produkt Management [www.lappkabel.de](http://www.lappkabel.de)

Die aktuellen technischen Daten finden Sie im dazugehörigen Datenblatt.

PN 0456 / 02\_03.16

## EPIC® H-B 24 SGRH

### Produkteigenschaften

Sockelgehäuse, hohe Bauform  
2 Querbügel  
1 Kabeleingang

### Technische Daten

Klassifikation ETIM 5:	ETIM 5.0 Class-ID: EC000437 ETIM 5.0 Class-Description: Gehäuse für Industriesteckverbinder
Klassifikation ETIM 6:	ETIM 6.0 Class-ID: EC000437 ETIM 6.0 Class-Description: Gehäuse für Industriesteckverbinder
Material:	Gehäuse: Aluminiumlegierung pulverbeschichtet grau Bügel: Stahl verzinkt Dichtung: NBR
Schutzart:	IP 65 (verriegelt) NEMA 250, UL50E: 12, 4 (verriegelt)
VDE-geprüft:	Gutachten mit Fertigungsüberwachung: VDE-REG.-Nr.:B437 UL-geprüft: UL File Number: E75770
Temperaturbereich:	-40°C bis +100°C, kurzzeitig bis +125°C

### Hinweis

Die Fotografien und Grafiken sind nicht maßstäblich und keine detailgetreuen Abbildungen der jeweiligen Produkte. Bei den Preisen handelt es sich um Nettopreise ohne Zuschläge und MwSt. Verkauf nur an Firmenkunden.

**EPIC® H-B 24 SGRH**

Artikelnummer	Artikelbeschreibung	M	PG	Stück / VPE
H-B Gehäuse: Sockelgehäuse (1 Kabeleingang, Querbügel, hohe Bauform)				
70135200	H-B 24 SGRH 21	-	21	5
70135400	H-B 24 SGRH 29	-	29	5
79135200	H-B 24 SGRH M25	25	-	5
79135400	H-B 24 SGRH M32	32	-	5

Letzte Änderung (09.09.2021)

©2021 Lapp Group - all rights reserved.

Produktmanagement [www.lappkabel.de](http://www.lappkabel.de)Die aktuellen technischen Daten finden Sie im dazugehörigen Datenblatt.  
PN 0456 / 02\_03\_16