

## EPIC® H-B 24 SGRH-LB

Gehäusebauform H-B. Der Industriestandard.

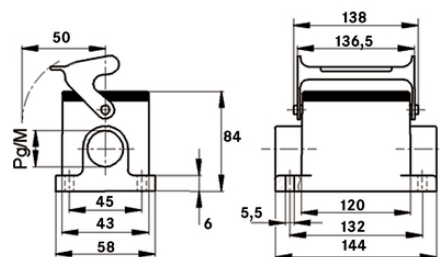
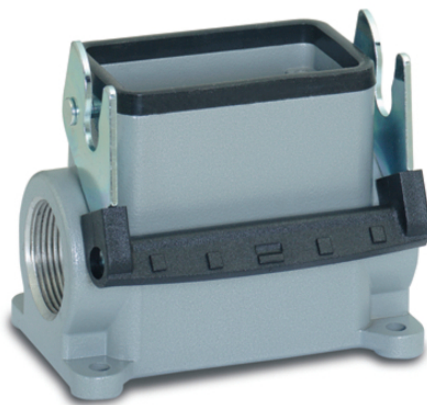
Das robuste Metallgehäuse mit einem Längsbügel und einem Kabeleingang ist ideal für den Einsatz in Beleuchtungs- und Soundsystemen geeignet.

### Info

Mehr Platz im Innenraum für die Verkabelung

Längsbügelversion für schnelles Verriegeln und einfaches Entriegeln mit Aushebehilfe

Schutzart nach UL50E geprüft



Wasserdicht



Robust



Mechanische Beständigkeit



Maschinen- und Anlagenbau



Automatisierung

### Nutzen

Sichere Befestigung mit 4 Schrauben

Angegossene Zwischenstützen für einfache Montage der Verschraubung

### Anwendungsgebiete

Anlagenbau

Veranstaltungstechnik

Kunststoffindustrie

Letzte Änderung (20.07.2019)

©2019 Lapp Group - all rights reserved.

Produkt Management [www.lappkabel.de](http://www.lappkabel.de)

Die aktuellen technischen Daten finden Sie im dazugehörigen Datenblatt.

PN 0456 / 02\_03.16

## EPIC® H-B 24 SGRH-LB

### Produkteigenschaften

Sockelgehäuse, hohe Bauform

1 Längsbügel

1 Kabeleingang

### Technische Daten

Klassifikation ETIM 5:

ETIM 5.0 Class-ID: EC000437

ETIM 5.0 Class-Description: Gehäuse für  
Industriesteckverbinder

Klassifikation ETIM 6:

ETIM 6.0 Class-ID: EC000437

ETIM 6.0 Class-Description: Gehäuse für  
Industriesteckverbinder

Material:

Gehäuse: Aluminiumlegierung pulverbeschichtet grau

Bügel: Stahl verzinkt

Dichtung: NBR

Schutzart:

IP 65 (verriegelt)

NEMA 250, UL50E: 12 (verriegelt)

Temperaturbereich:

-40°C bis +100°C, kurzzeitig bis +125°C

### Hinweis

Die Fotografien und Grafiken sind nicht maßstäblich und keine detailgetreuen Abbildungen der jeweiligen Produkte. Bei den Preisen handelt es sich um Nettopreise ohne Zuschläge und MwSt. Verkauf nur an Firmenkunden.

**EPIC® H-B 24 SGRH-LB**

Artikelnummer	Artikelbeschreibung	M	PG	Stück / VPE
H-B Gehäuse: Sockelgehäuse (1 Kabeleingang, Längsbügel, hohe Bauform)				
70160200	H-B 24 SGRH-LB 21	-	21	5
70160400	H-B 24 SGRH-LB 29	-	29	5
79160200	H-B 24 SGRH-LB M25	25	-	5
79160400	H-B 24 SGRH-LB M32	32	-	5

Letzte Änderung (20.07.2019)

©2019 Lapp Group - all rights reserved.

Produktmanagement [www.lappkabel.de](http://www.lappkabel.de)Die aktuellen technischen Daten finden Sie im dazugehörigen Datenblatt.  
PN 0456 / 02\_03\_16