

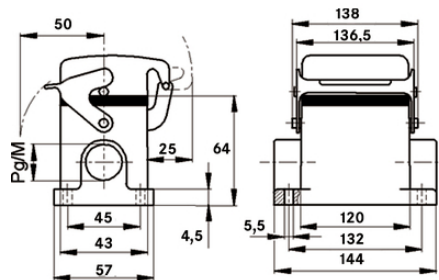
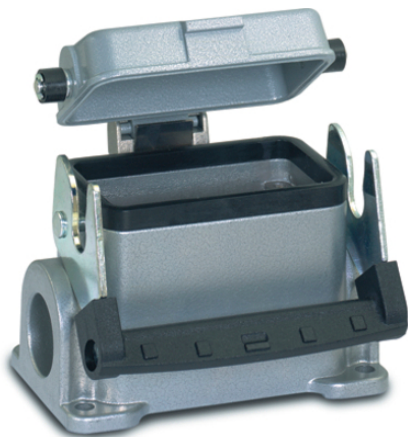
EPIC® H-B 24 SDRL-LB

Gehäusebauform H-B. Der Industriestandard.

Das Metallgehäuse mit einem Längsbügel und 2 Kabeleingängen ist in der Lage, Temperaturen von ungefähr +125 Grad für eine kurze Zeitspanne standzuhalten, und kann beispielsweise im Maschinen- und Anlagenbau verwendet werden.

Info

Zur einfachen Einführung zweier Kabel
 Metalldeckel mit stabilem Scharnier
 Schutzart nach UL50E geprüft



Ergänzende Automatisierungskomponenten von Lapp



Maschinen- und Anlagenbau



Mechanische Beständigkeit



Robust



Wasserdicht

Nutzen

Sichere Befestigung mit 4 Schrauben

Angegossene Zwischenstutzen für einfache Montage der Verschraubung

Längsbügelversion für schnelles Verriegeln und einfaches Entriegeln mit Aushebehilfe

Anwendungsgebiete

Anlagenbau

Veranstaltungstechnik

Kunststoffindustrie

Letzte Änderung (01.10.2021)

©2021 Lapp Group - all rights reserved.

Produkt Management www.lappkabel.de

Die aktuellen technischen Daten finden Sie im dazugehörigen Datenblatt.

PN 0456 / 02_03.16

EPIC® H-B 24 SDRL-LB

Produkteigenschaften

Sockelgehäuse, niedrige Bauform
1 Längsbügel
2 Kabeleingänge
Metall-Schutzdeckel

Technische Daten

Klassifikation ETIM 5:	ETIM 5.0 Class-ID: EC000437 ETIM 5.0 Class-Description: Gehäuse für Industriesteckverbinder
Klassifikation ETIM 6:	ETIM 6.0 Class-ID: EC000437 ETIM 6.0 Class-Description: Gehäuse für Industriesteckverbinder
Material:	Gehäuse: Aluminiumlegierung pulverbeschichtet grau Bügel: Stahl verzinkt Dichtung: NBR
Schutzart:	IP 65 (verriegelt) NEMA 250, UL50E: 12 (verriegelt)
VDE-geprüft:	Gutachten mit Fertigungsüberwachung: VDE-REG.-Nr.:B437 UL-geprüft: UL File Number: E75770
Temperaturbereich:	-40°C bis +100°C, kurzzeitig bis +125°C

Hinweis

Die Fotografien und Grafiken sind nicht maßstäblich und keine detailgetreuen Abbildungen der jeweiligen Produkte. Bei den Preisen handelt es sich um Nettopreise ohne Zuschläge und MwSt. Verkauf nur an Firmenkunden.

EPIC® H-B 24 SDRL-LB

Artikelnummer	Artikelbeschreibung	M	PG	Stück / VPE
H-B Gehäuse: Sockelgehäuse (Schutzdeckel, 2 Kabeleingänge, Längsbügel)				
10109900	H-B 24 SDRL-LB 21	-	21	5
19109900	H-B 24 SDRL-LB M25	25	-	5

Letzte Änderung (01.10.2021)

©2021 Lapp Group - all rights reserved.

Produktmanagement www.lappkabel.de

Die aktuellen technischen Daten finden Sie im dazugehörigen Datenblatt.
PN 0456 / 02_03_16