

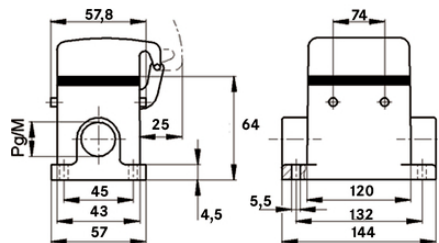
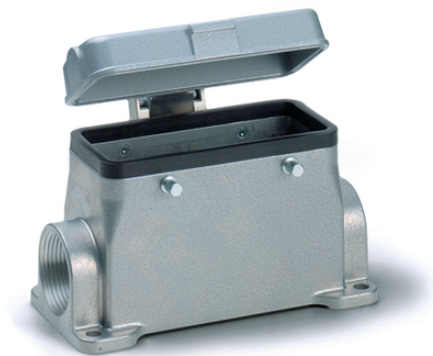
## EPIC® H-B 24 SDRL-BO






Gehäusebauform H-B. Der Industriestandard.

Das universale Metallgehäuse mit 2 Kabeleingängen und Bolzen für einen Querbügel ist für den Einsatz in Anwendungen im Maschinen- und Anlagenbau geeignet.

### Info

Zur einfachen Einführung zweier Kabel  
 Metalldeckel mit stabilem Scharnier  
 Schutzart nach UL50E geprüft



-  Ergänzende Automatisierungskomponenten von Lapp
-  Maschinen- und Anlagenbau
-  Mechanische Beständigkeit
-  Robust
-  Wasserdicht

### Nutzen

Sichere Befestigung mit 4 Schrauben  
 Angegossene Zwischenstützen für einfache Montage der Verschraubung

### Anwendungsgebiete

Anlagenbau  
 Veranstaltungstechnik  
 Kunststoffindustrie

## EPIC® H-B 24 SDRL-BO

### Produkteigenschaften

Sockelgehäuse, niedrige Bauform  
Bolzen für Querbügel  
2 Kabeleingänge  
Metall-Schutzdeckel

### Technische Daten

Klassifikation ETIM 5:	ETIM 5.0 Class-ID: EC000437 ETIM 5.0 Class-Description: Gehäuse für Industriesteckverbinder
Klassifikation ETIM 6:	ETIM 6.0 Class-ID: EC000437 ETIM 6.0 Class-Description: Gehäuse für Industriesteckverbinder
Material:	Gehäuse: Aluminiumlegierung pulverbeschichtet grau Bügel: Stahl verzinkt Dichtung: NBR
Schutzart:	IP 65 (verriegelt) IP 40 (Deckel geschlossen) NEMA 250, UL50E: 12, 4 (verriegelt)
VDE-geprüft:	Gutachten mit Fertigungsüberwachung: VDE-REG.-Nr.:B437 UL-geprüft: UL File Number: E75770
Temperaturbereich:	-40°C bis +100°C, kurzzeitig bis +125°C

### Hinweis

Die Fotografien und Grafiken sind nicht maßstäblich und keine detailgetreuen Abbildungen der jeweiligen Produkte. Bei den Preisen handelt es sich um Nettopreise ohne Zuschläge und MwSt. Verkauf nur an Firmenkunden.

**EPIC® H-B 24 SDRL-BO**

Artikelnummer	Artikelbeschreibung	M	PG	Stück / VPE
H-B Gehäuse: Sockelgehäuse (Schutzdeckel, 2 Kabeleingänge, Bolzen für Querbügel)				
10109000	H-B 24 SDRL-BO 21	-	21	5
19109000	H-B 24 SDRL-BO M25	25	-	5

Letzte Änderung (15.09.2021)

©2021 Lapp Group - all rights reserved.

Produktmanagement [www.lappkabel.de](http://www.lappkabel.de)

Die aktuellen technischen Daten finden Sie im dazugehörigen Datenblatt.  
PN 0456 / 02\_03\_16