

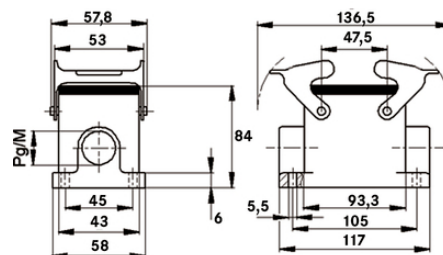
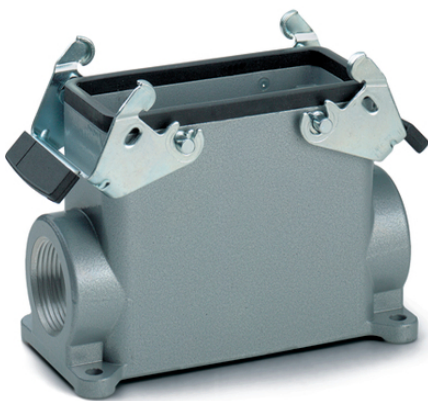
EPIC® H-B 16 SGRLH

Gehäusebauform H-B. Der Industriestandard.

Das hohe Metallgehäuse besteht aus 2 Querbügeln und 2 Kabeleingängen und ist ideal für den Maschinen- und Anlagenbau geeignet.

Info

Mehr Platz im Innenraum für die Verkabelung
Zur einfachen Einführung zweier Kabel
Schutzart nach UL50E geprüft



Ergänzende Automatisierungskomponenten von Lapp



Maschinen- und Anlagenbau



Mechanische Beständigkeit



Robust



Wasserdicht

Nutzen

Der Standard bei den Gehäusen. Große Auswahl an unterschiedlichen Einsätzen
Querbügelversion mit 2 Bügeln für erhöhte Sicherheit

Anwendungsgebiete

Anlagenbau
Veranstaltungstechnik
Kunststoffindustrie

Letzte Änderung (09.09.2021)

©2021 Lapp Group - all rights reserved.

Produkt Management www.lappkabel.de

Die aktuellen technischen Daten finden Sie im dazugehörigen Datenblatt.

PN 0456 / 02_03.16

EPIC® H-B 16 SGRLH

Produkteigenschaften

Sockelgehäuse, hohe Bauform
2 Querbügel
2 Kabeleingänge

Technische Daten

Klassifikation ETIM 5:	ETIM 5.0 Class-ID: EC000437 ETIM 5.0 Class-Description: Gehäuse für Industriesteckverbinder
Klassifikation ETIM 6:	ETIM 6.0 Class-ID: EC000437 ETIM 6.0 Class-Description: Gehäuse für Industriesteckverbinder
Material:	Gehäuse: Aluminiumlegierung pulverbeschichtet grau Bügel: Stahl verzinkt Dichtung: NBR
Schutzart:	IP 65 (verriegelt) NEMA 250, UL50E: 12, 4 (verriegelt)
VDE-geprüft:	Gutachten mit Fertigungsüberwachung: VDE-REG.-Nr.:B437 UL-geprüft: UL File Number: E75770
Temperaturbereich:	-40°C bis +100°C, kurzzeitig bis +125°C

Hinweis

Die Fotografien und Grafiken sind nicht maßstäblich und keine detailgetreuen Abbildungen der jeweiligen Produkte. Bei den Preisen handelt es sich um Nettopreise ohne Zuschläge und MwSt. Verkauf nur an Firmenkunden.

EPIC® H-B 16 SGRLH

Artikelnummer	Artikelbeschreibung	M	PG	Stück / VPE
H-B Gehäuse: Sockelgehäuse (2 Kabeleingänge, Querbügel, hohe Bauform)				
70086200	H-B 16 SGRLH 21	-	21	5
70086400	H-B 16 SGRLH 29	-	29	5
79086200	H-B 16 SGRLH M25	25	-	5
79086400	H-B 16 SGRLH M32	32	-	5

Letzte Änderung (09.09.2021)

©2021 Lapp Group - all rights reserved.

Produktmanagement www.lappkabel.deDie aktuellen technischen Daten finden Sie im dazugehörigen Datenblatt.
PN 0456 / 02_03_16