

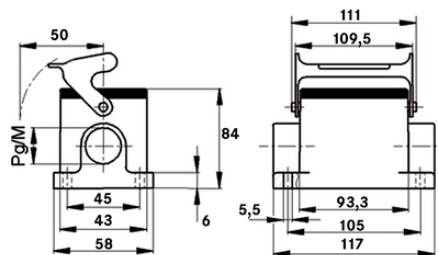
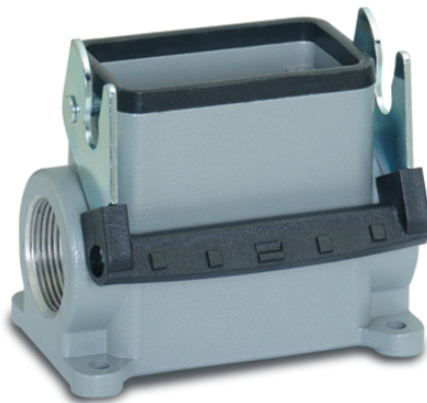
EPIC® H-B 16 SGRLH-LB

Gehäusebauform H-B. Der Industriestandard.

Das robuste Metallgehäuse mit einem Längsbügel und 2 Kabeleingängen ist ideal für den Einsatz in Beleuchtungs- und Soundsystemen geeignet.

Info

Längsbügelversion für schnelles Verriegeln und einfaches Entriegeln mit Aushebelhilfe
 Zur einfachen Einführung zweier Kabel
 Schutzart nach UL50E geprüft



Ergänzende Automatisierungskomponenten von Lapp



Maschinen- und Anlagenbau



Mechanische Beständigkeit



Robust



Wasserdicht

Nutzen

Der Standard bei den Gehäusen. Große Auswahl an unterschiedlichen Einsätzen
 Mehr Platz im Innenraum für die Verkabelung

Anwendungsgebiete

Anlagenbau
 Veranstaltungstechnik
 Kunststoffindustrie

Letzte Änderung (10.02.2020)

©2020 Lapp Group - all rights reserved.

Produkt Management www.lappkabel.de

Die aktuellen technischen Daten finden Sie im dazugehörigen Datenblatt.

PN 0456 / 02_03.16

EPIC® H-B 16 SGRLH-LB

Produkteigenschaften

Sockelgehäuse, hohe Bauform

1 Längsbügel

2 Kabeleingänge

Technische Daten

Klassifikation ETIM 5:

ETIM 5.0 Class-ID: EC000437

ETIM 5.0 Class-Description: Gehäuse für
Industriesteckverbinder

Klassifikation ETIM 6:

ETIM 6.0 Class-ID: EC000437

ETIM 6.0 Class-Description: Gehäuse für
Industriesteckverbinder

Material:

Gehäuse: Aluminiumlegierung pulverbeschichtet grau

Bügel: Stahl verzinkt

Dichtung: NBR

Schutzart:

IP 65 (verriegelt)

UL50 Type 12 (verriegelt)

VDE-geprüft:

Gutachten mit Fertigungsüberwachung: VDE-REG.-Nr.:B437

UL-geprüft:

UL File Number: E75770

Temperaturbereich:

-40°C bis +100°C, kurzzeitig bis +125°C

Hinweis

Die Fotografien und Grafiken sind nicht maßstäblich und keine detailgetreuen Abbildungen der jeweiligen Produkte.

Bei den Preisen handelt es sich um Nettopreise ohne Zuschläge und MwSt. Verkauf nur an Firmenkunden.

EPIC® H-B 16 SGRLH-LB

Artikelnummer	Artikelbeschreibung	M	PG	Stück / VPE
H-B Gehäuse: Sockelgehäuse (2 Kabeleingänge, Längsbügel, hohe Bauform)				
70111200	H-B 16 SGRLH-LB 21	-	21	5
70111400	H-B 16 SGRLH-LB 29	-	29	5
79111200	H-B 16 SGRLH-LB M25	25	-	5
79111400	H-B 16 SGRLH-LB M32	32	-	5

Letzte Änderung (10.02.2020)

©2020 Lapp Group - all rights reserved.

Produktmanagement www.lappkabel.deDie aktuellen technischen Daten finden Sie im dazugehörigen Datenblatt.
PN 0456 / 02_03_16