

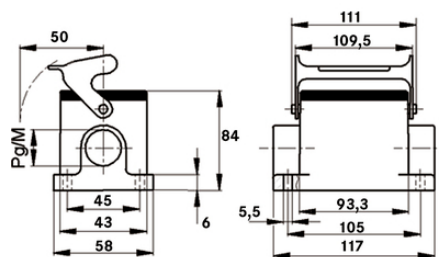
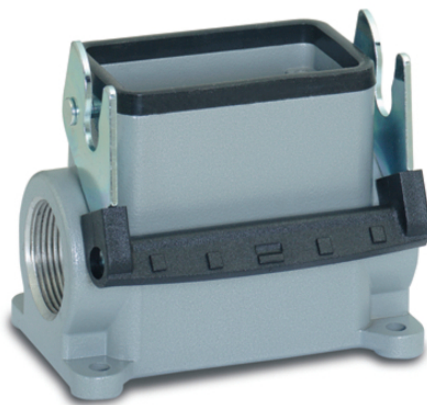
## EPIC® H-B 16 SGRH-LB

Gehäusebauform H-B. Der Industriestandard.

Das robuste niedrige Grundgehäuse ist ideal für den Einsatz in der Kunststoffindustrie geeignet und besteht aus 2 Kabeleingängen und einem Längsbügel.

### Info

Längsbügelversion für schnelles Verriegeln und einfaches Entriegeln mit Aushebehilfe  
 Mehr Platz im Innenraum für die Verkabelung  
 Schutzart nach UL50E geprüft



Ergänzende Automatisierungskomponenten von Lapp



Maschinen- und Anlagenbau



Mechanische Beständigkeit



Robust



Wasserdicht

### Nutzen

Der Standard bei den Gehäusen. Große Auswahl an unterschiedlichen Einsätzen

### Anwendungsgebiete

Anlagenbau  
 Veranstaltungstechnik  
 Kunststoffindustrie

## EPIC® H-B 16 SGRH-LB

### Produkteigenschaften

Sockelgehäuse, hohe Bauform

1 Längsbügel

1 Kabeleingang

### Technische Daten

Klassifikation ETIM 5:

ETIM 5.0 Class-ID: EC000437

ETIM 5.0 Class-Description: Gehäuse für  
Industriesteckverbinder

Klassifikation ETIM 6:

ETIM 6.0 Class-ID: EC000437

ETIM 6.0 Class-Description: Gehäuse für  
Industriesteckverbinder

Material:

Gehäuse: Aluminiumlegierung pulverbeschichtet grau

Bügel: Stahl verzinkt

Dichtung: NBR

Schutzart:

IP 65 (verriegelt)

UL50 Type 12 (verriegelt)

VDE-geprüft:

Gutachten mit Fertigungsüberwachung: VDE-REG.-Nr.:B437

UL-geprüft:

UL File Number: E75770

Temperaturbereich:

-40°C bis +100°C, kurzzeitig bis +125°C

### Hinweis

Die Fotografien und Grafiken sind nicht maßstäblich und keine detailgetreuen Abbildungen der jeweiligen Produkte.

Bei den Preisen handelt es sich um Nettopreise ohne Zuschläge und MwSt. Verkauf nur an Firmenkunden.

**EPIC® H-B 16 SGRH-LB**

| Artikelnummer   | Artikelbeschreibung | M  | PG | Stück / VPE |
|---|---------------------|----|----|-------------|
| H-B Gehäuse: Sockelgehäuse (1 Kabeleingang, Längsbügel, hohe Bauform) |                     |    |    |             |
| 70110200  | H-B 16 SGRH-LB 21   | -  | 21 | 5           |
| 70110400  | H-B 16 SGRH-LB 29   | -  | 29 | 5           |
| 79110200  | H-B 16 SGRH-LB M25  | 25 | -  | 5           |
| 79110400  | H-B 16 SGRH-LB M32  | 32 | -  | 5           |

Letzte Änderung (10.02.2020)

©2020 Lapp Group - all rights reserved.

Produktmanagement [www.lappkabel.de](http://www.lappkabel.de)Die aktuellen technischen Daten finden Sie im dazugehörigen Datenblatt.  
PN 0456 / 02\_03\_16