

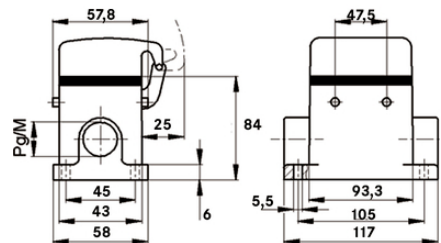
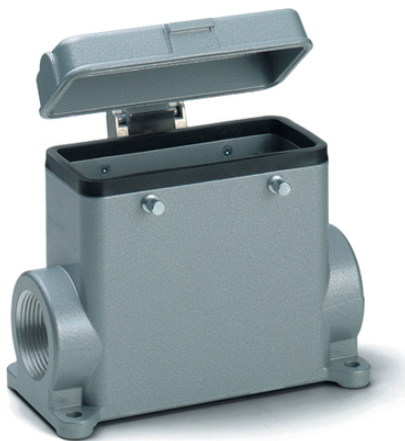
EPIC® H-B 16 SDRLH-BO





Gehäusebauform H-B. Der Industriestandard.

Das robuste universale Metallgehäuse mit Bolzen für einen direkten Bügel und 2 Kabeleingängen ist ideal für den Einsatz in der Kunststoffindustrie geeignet.

Info

Metalldeckel mit stabilem Scharnier
Zur einfachen Einführung zweier Kabel
Schutzart nach UL50E geprüft



-  Ergänzende Automatisierungskomponenten von Lapp
-  Maschinen- und Anlagenbau
-  Mechanische Beständigkeit
-  Robust
-  Wasserdicht

Nutzen

Der Standard bei den Gehäusen. Große Auswahl an unterschiedlichen Einsätzen
Mehr Platz im Innenraum für die Verkabelung

Anwendungsgebiete

Anlagenbau
Veranstaltungstechnik
Kunststoffindustrie

EPIC® H-B 16 SDRLH-BO

Produkteigenschaften

Sockelgehäuse, hohe Bauform
Bolzen für Querbügel
2 Kabeleingänge
Metall-Schutzdeckel

Technische Daten

Klassifikation ETIM 5:	ETIM 5.0 Class-ID: EC000437 ETIM 5.0 Class-Description: Gehäuse für Industriesteckverbinder
Klassifikation ETIM 6:	ETIM 6.0 Class-ID: EC000437 ETIM 6.0 Class-Description: Gehäuse für Industriesteckverbinder
Material:	Gehäuse: Aluminiumlegierung pulverbeschichtet grau Bügel: Stahl verzinkt Dichtung: NBR
Schutzart:	IP 65 (verriegelt) IP 40 (Deckel geschlossen) NEMA 250, UL50E: 12, 4 (verriegelt)
VDE-geprüft:	Gutachten mit Fertigungsüberwachung: VDE-REG.-Nr.:B437 UL-geprüft: UL File Number: E75770
Temperaturbereich:	-40°C bis +100°C, kurzzeitig bis +125°C

Hinweis

Die Fotografien und Grafiken sind nicht maßstäblich und keine detailgetreuen Abbildungen der jeweiligen Produkte. Bei den Preisen handelt es sich um Nettopreise ohne Zuschläge und MwSt. Verkauf nur an Firmenkunden.

EPIC® H-B 16 SDRLH-BO

Artikelnummer	Artikelbeschreibung	M	PG	Stück / VPE
H-B Gehäuse: Sockelgehäuse (Schutzdeckel, 2 Kabeleingänge, Bolzen für Querbügel, hohe Bauform)				
70096200	H-B 16 SDRLH-BO 21	-	21	5
79096200	H-B 16 SDRLH-BO M25	25	-	5
79096400	H-B 16 SDRLH-BO M32	32	-	5

Letzte Änderung (15.09.2021)

©2021 Lapp Group - all rights reserved.

Produktmanagement www.lappkabel.deDie aktuellen technischen Daten finden Sie im dazugehörigen Datenblatt.
PN 0456 / 02_03_16