

EPIC® H-B 16 SDRH-LB

Gehäusebauform H-B. Der Industriestandard.

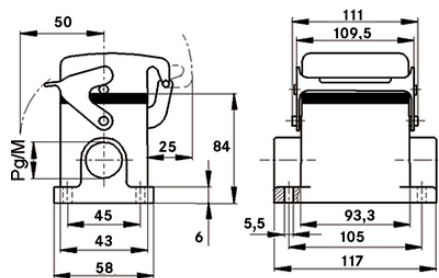
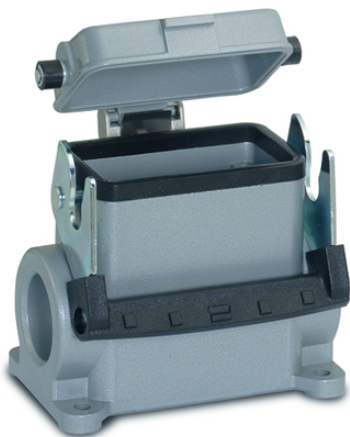
Das robuste Metallgehäuse mit einem Längsbügel und einem Kabeleingang ist ideal für den Einsatz im Maschinen- und Anlagenbau und in der Kunststoffindustrie geeignet.

Info

Metalldeckel mit stabilem Scharnier

Längsbügelversion für schnelles Verriegeln und einfaches Entriegeln mit Aushebehilfe

Schutzart nach UL50E geprüft



Ergänzende Automatisierungskomponenten von Lapp



Maschinen- und Anlagenbau



Mechanische Beständigkeit



Robust



Wasserdicht

Nutzen

Mehr Platz im Innenraum für die Verkabelung

Der Standard bei den Gehäusen. Große Auswahl an unterschiedlichen Einsätzen

Anwendungsgebiete

Anlagenbau

Veranstaltungstechnik

Kunststoffindustrie

Letzte Änderung (10.02.2020)

©2020 Lapp Group - all rights reserved.

Produkt Management www.lappkabel.de

Die aktuellen technischen Daten finden Sie im dazugehörigen Datenblatt.

PN 0456 / 02_03.16

EPIC® H-B 16 SDRH-LB

Produkteigenschaften

Sockelgehäuse, hohe Bauform
1 Längsbügel
1 Kabeleingang
Metall-Schutzdeckel

Technische Daten

Klassifikation ETIM 5:	ETIM 5.0 Class-ID: EC000437 ETIM 5.0 Class-Description: Gehäuse für Industriesteckverbinder
Klassifikation ETIM 6:	ETIM 6.0 Class-ID: EC000437 ETIM 6.0 Class-Description: Gehäuse für Industriesteckverbinder
Material:	Gehäuse: Aluminiumlegierung pulverbeschichtet grau Bügel: Stahl verzinkt Dichtung: NBR
Schutzart:	IP 65 (verriegelt) UL50 Type 12 (verriegelt)
VDE-geprüft:	Gutachten mit Fertigungsüberwachung: VDE-REG.-Nr.:B437 UL-geprüft: UL File Number: E75770
Temperaturbereich:	-40°C bis +100°C, kurzzeitig bis +125°C

Hinweis

Die Fotografien und Grafiken sind nicht maßstäblich und keine detailgetreuen Abbildungen der jeweiligen Produkte. Bei den Preisen handelt es sich um Nettopreise ohne Zuschläge und MwSt. Verkauf nur an Firmenkunden.

EPIC® H-B 16 SDRH-LB

Artikelnummer	Artikelbeschreibung	M	PG	Stück / VPE
H-B Gehäuse: Sockelgehäuse (Schutzdeckel, 1 Kabeleingang, Längsbügel, hohe Bauform)				
70114200	H-B 16 SDRH-LB 21	-	21	5
70114400	H-B 16 SDRH-LB 29	-	29	5
79114200	H-B 16 SDRH-LB M25	25	-	5
79114400	H-B 16 SDRH-LB M32	32	-	5

Letzte Änderung (10.02.2020)

©2020 Lapp Group - all rights reserved.

Produktmanagement www.lappkabel.de

Die aktuellen technischen Daten finden Sie im dazugehörigen Datenblatt.
PN 0456 / 02_03_16