

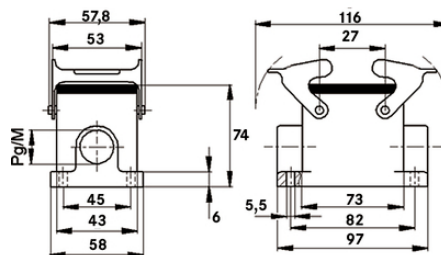
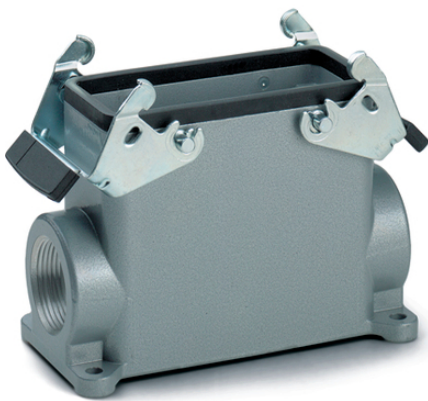
EPIC® H-B 10 SGRLH

Gehäusebauform H-B. Der Industriestandard.

Das robuste Gehäuse ist für den Einsatz in der Kunststoffindustrie geeignet. Es besteht aus einem hohen Grundgehäuse, 2 Querbügeln und 2 Kabeleingängen.

Info

Mehr Platz im Innenraum für die Verkabelung
 Querbügelversion mit 2 Bügeln für erhöhte Sicherheit



Ergänzende Automatisierungskomponenten von Lapp



Maschinen- und Anlagenbau



Mechanische Beständigkeit



Robust



Wasserdicht

Nutzen

Kleinstes Gehäuse mit Längs- und Querbügel. Für jede Anwendung ist das passende Gehäuse erhältlich

Anwendungsgebiete

Anlagenbau
 Veranstaltungstechnik
 Kunststoffindustrie

Produkteigenschaften

EPIC® H-B 10 SGRLH

Sockelgehäuse, hohe Bauform
2 Querbügel
2 Kabeleingänge

Technische Daten

| | |
|------------------------|---|
| Klassifikation ETIM 5: | ETIM 5.0 Class-ID: EC000437 ETIM 5.0 Class-Description: Gehäuse für Industriesteckverbinder |
| Klassifikation ETIM 6: | ETIM 6.0 Class-ID: EC000437 ETIM 6.0 Class-Description: Gehäuse für Industriesteckverbinder |
| Material: | Gehäuse: Aluminiumlegierung pulverbeschichtet grau Bügel: Stahl verzinkt Dichtung: NBR |
| Schutzart: | IP 65 (verriegelt) NEMA 250, UL50E: 12, 4 (verriegelt) |
| VDE-geprüft: | Gutachten mit Fertigungsüberwachung: VDE-REG.-Nr.:B437 UL-geprüft: UL File Number: E75770 |
| Temperaturbereich: | -40°C bis +100°C, kurzzeitig bis +125°C |

Hinweis

Die Fotografien und Grafiken sind nicht maßstäblich und keine detailgetreuen Abbildungen der jeweiligen Produkte. Bei den Preisen handelt es sich um Nettopreise ohne Zuschläge und MwSt. Verkauf nur an Firmenkunden.

EPIC® H-B 10 SGRLH

| Artikelnummer | Artikelbeschreibung | M | PG | Stück / VPE |
|---|---------------------|----|----|-------------|
| H-B Gehäuse: Sockelgehäuse (2 Kabeleingänge, Querbügel, hohe Bauform) | | | | |
| 70036200 | H-B 10 SGRLH 21 | - | 21 | 10 |
| 70036400 | H-B 10 SGRLH 29 | - | 29 | 10 |
| 79036200 | H-B 10 SGRLH M25 | 25 | - | 10 |
| 79036400 | H-B 10 SGRLH M32 | 32 | - | 10 |

Letzte Änderung (02.09.2020)

©2020 Lapp Group - all rights reserved.

Produktmanagement www.lappkabel.deDie aktuellen technischen Daten finden Sie im dazugehörigen Datenblatt.
PN 0456 / 02_03_16