

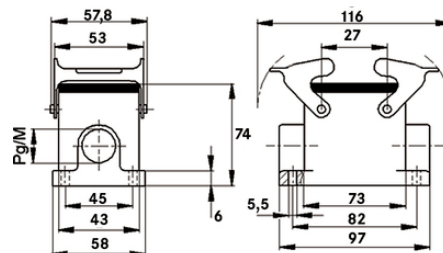
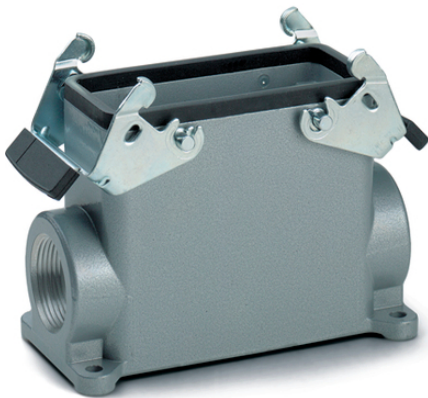
EPIC® H-B 10 SGRH

Gehäusebauform H-B. Der Industriestandard.

Das robuste Metallgehäuse mit 2 Querbügeln und einem Kabeleingang ist in der Lage, Temperaturen von bis zu +125 Grad für eine kurze Zeitspanne standzuhalten, und ist für den Maschinen- und Anlagenbau geeignet.

Info

Mehr Platz im Innenraum für die Verkabelung
 Querbügelversion mit 2 Bügeln für erhöhte Sicherheit
 Zur einfachen Einführung zweier Kabel



Ergänzende Automatisierungskomponenten von Lapp



Maschinen- und Anlagenbau



Mechanische Beständigkeit



Robust



Wasserdicht

Nutzen

Kleinstes Gehäuse mit Längs- und Querbügel. Für jede Anwendung ist das passende Gehäuse erhältlich

Anwendungsgebiete

Anlagenbau
 Veranstaltungstechnik
 Kunststoffindustrie

EPIC® H-B 10 SGRH

Produkteigenschaften

Sockelgehäuse, hohe Bauform

2 Querbügel

1 Kabeleingang

Technische Daten

Klassifikation ETIM 5:

ETIM 5.0 Class-ID: EC000437

ETIM 5.0 Class-Description: Gehäuse für
Industriesteckverbinder

Klassifikation ETIM 6:

ETIM 6.0 Class-ID: EC000437

ETIM 6.0 Class-Description: Gehäuse für
Industriesteckverbinder

Material:

Gehäuse: Aluminiumlegierung pulverbeschichtet grau

Bügel: Stahl verzinkt

Dichtung: NBR

Schutzart:

IP 65 (verriegelt)

NEMA 250, UL50E: 12, 4 (verriegelt)

VDE-geprüft:

Gutachten mit Fertigungsüberwachung: VDE-REG.-Nr.:B437

UL-geprüft:

UL File Number: E75770

Temperaturbereich:

-40°C bis +100°C, kurzzeitig bis +125°C

Hinweis

Die Fotografien und Grafiken sind nicht maßstäblich und keine detailgetreuen Abbildungen der jeweiligen Produkte.

Bei den Preisen handelt es sich um Nettopreise ohne Zuschläge und MwSt. Verkauf nur an Firmenkunden.

EPIC® H-B 10 SGRH

Artikelnummer	Artikelbeschreibung	M	PG	Stück / VPE
H-B Gehäuse: Sockelgehäuse (1 Kabeleingang, Querbügel, hohe Bauform)				
70035200	H-B 10 SGRH 21	-	21	10
70035400	H-B 10 SGRH 29	-	29	10
79035200	H-B 10 SGRH M25	25	-	10
79035400	H-B 10 SGRH M32	32	-	10

Letzte Änderung (13.02.2020)

©2020 Lapp Group - all rights reserved.

Produktmanagement www.lappkabel.de

Die aktuellen technischen Daten finden Sie im dazugehörigen Datenblatt.
PN 0456 / 02_03_16