

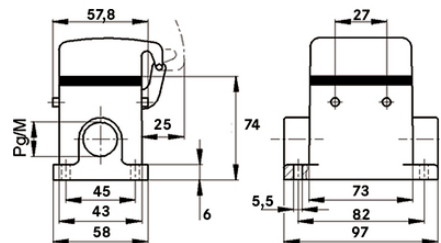
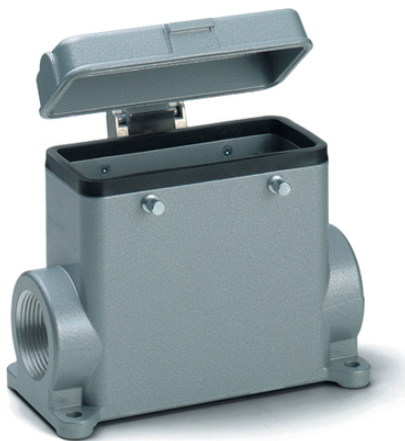
EPIC® H-B 10 SDRLH-BO





Gehäusebauform H-B. Der Industriestandard.

Das universale Metallgehäuse mit Bolzen für einen direkten Bügel und 2 Kabeleingängen ist in der Lage, Temperaturen von bis zu +125 Grad für eine kurze Zeitspanne standzuhalten.

Info

Querbügelversion mit 2 Bügeln für erhöhte Sicherheit
 Zur einfachen Einführung zweier Kabel
 Schutzart nach UL50E geprüft



-  Ergänzende Automatisierungskomponenten von Lapp
-  Maschinen- und Anlagenbau
-  Mechanische Beständigkeit
-  Robust
-  Wasserdicht

Nutzen

Kleinstes Gehäuse mit Längs- und Querbügel. Für jede Anwendung ist das passende Gehäuse erhältlich

Anwendungsgebiete

Anlagenbau
 Veranstaltungstechnik
 Kunststoffindustrie

EPIC® H-B 10 SDRLH-BO

Produkteigenschaften

Sockelgehäuse, hohe Bauform
Bolzen für Querbügel
2 Kabeleingänge
Metall-Schutzdeckel

Technische Daten

Klassifikation ETIM 5:	ETIM 5.0 Class-ID: EC000437 ETIM 5.0 Class-Description: Gehäuse für Industriesteckverbinder
Klassifikation ETIM 6:	ETIM 6.0 Class-ID: EC000437 ETIM 6.0 Class-Description: Gehäuse für Industriesteckverbinder
Material:	Gehäuse: Aluminiumlegierung pulverbeschichtet grau Bügel: Stahl verzinkt Dichtung: NBR
Schutzart:	IP 65 (verriegelt) IP 40 (Deckel geschlossen) NEMA 250, UL50E: 12, 4 (verriegelt)
VDE-geprüft:	Gutachten mit Fertigungsüberwachung: VDE-REG.-Nr.:B437 UL-geprüft: UL File Number: E75770
Temperaturbereich:	-40°C bis +100°C, kurzzeitig bis +125°C

Hinweis

Die Fotografien und Grafiken sind nicht maßstäblich und keine detailgetreuen Abbildungen der jeweiligen Produkte. Bei den Preisen handelt es sich um Nettopreise ohne Zuschläge und MwSt. Verkauf nur an Firmenkunden.

EPIC® H-B 10 SDRLH-BO

Artikelnummer	Artikelbeschreibung	M	PG	Stück / VPE
H-B Gehäuse: Sockelgehäuse (Schutzdeckel, 2 Kabeleingänge, Bolzen für Querbügel, hohe Bauform)				
70046200	H-B 10 SDRLH-BO 21	-	21	5
79046200	H-B 10 SDRLH-BO M25	25	-	5
79046400	H-B 10 SDRLH-BO M32	32	-	5

Letzte Änderung (30.09.2021)

©2021 Lapp Group - all rights reserved.

Produktmanagement www.lappkabel.deDie aktuellen technischen Daten finden Sie im dazugehörigen Datenblatt.
PN 0456 / 02_03_16