

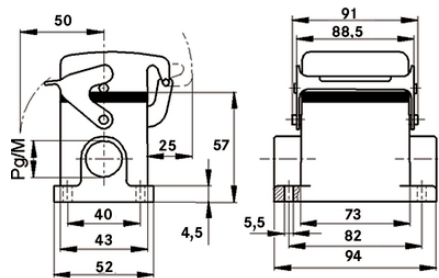
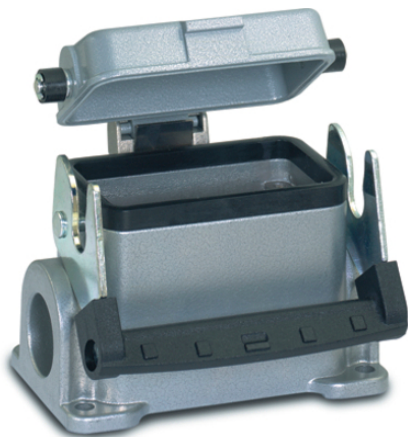
## EPIC® H-B 10 SDRL-LB

Gehäusebauform H-B. Der Industriestandard.

Das robuste Gehäuse für Rechtecksteckverbinder ist in der Lage, Temperaturen von bis zu +125 Grad für eine kurze Zeitspanne standzuhalten, und ist für Beleuchtungs- und Soundsysteme geeignet.

### Info

Längsbügelversion für schnelles Verriegeln und einfaches Entriegeln mit Aushebehilfe  
 Metalldeckel mit stabilem Scharnier  
 Schutzart nach UL50E geprüft



Ergänzende Automatisierungskomponenten von Lapp



Maschinen- und Anlagenbau



Mechanische Beständigkeit



Robust



Wasserdicht

### Nutzen

Kleinstes Gehäuse mit Längs- und Querbügel. Für jede Anwendung ist das passende Gehäuse erhältlich

### Anwendungsgebiete

Anlagenbau  
 Veranstaltungstechnik  
 Kunststoffindustrie

Letzte Änderung (15.09.2021)

©2021 Lapp Group - all rights reserved.

Produkt Management [www.lappkabel.de](http://www.lappkabel.de)

Die aktuellen technischen Daten finden Sie im dazugehörigen Datenblatt.

PN 0456 / 02\_03.16

## EPIC® H-B 10 SDRL-LB

### Produkteigenschaften

Sockelgehäuse, niedrige Bauform  
1 Längsbügel  
2 Kabeleingänge  
Metall-Schutzdeckel

### Technische Daten

Klassifikation ETIM 5:	ETIM 5.0 Class-ID: EC000437 ETIM 5.0 Class-Description: Gehäuse für Industriesteckverbinder
Klassifikation ETIM 6:	ETIM 6.0 Class-ID: EC000437 ETIM 6.0 Class-Description: Gehäuse für Industriesteckverbinder
Material:	Gehäuse: Aluminiumlegierung pulverbeschichtet grau Bügel: Stahl verzinkt Dichtung: NBR
Schutzart:	IP 65 (verriegelt) NEMA 250, UL50E: 12 (verriegelt)
VDE-geprüft:	Gutachten mit Fertigungsüberwachung: VDE-REG.-Nr.:B437 UL-geprüft: UL File Number: E75770
Temperaturbereich:	-40°C bis +100°C, kurzzeitig bis +125°C

### Hinweis

Die Fotografien und Grafiken sind nicht maßstäblich und keine detailgetreuen Abbildungen der jeweiligen Produkte. Bei den Preisen handelt es sich um Nettopreise ohne Zuschläge und MwSt. Verkauf nur an Firmenkunden.

**EPIC® H-B 10 SDRL-LB**

Artikelnummer	Artikelbeschreibung	M	PG	Stück / VPE
H-B Gehäuse: Sockelgehäuse (Schutzdeckel, 2 Kabeleingänge, Längsbügel)				
10038900	H-B 10 SDRL-LB 16	-	16	10
19038900	H-B 10 SDRL-LB M20	20	-	10
79065600	H-B 10 SDRL-LB M25	25	-	10

Letzte Änderung (15.09.2021)

©2021 Lapp Group - all rights reserved.

Produktmanagement [www.lappkabel.de](http://www.lappkabel.de)Die aktuellen technischen Daten finden Sie im dazugehörigen Datenblatt.  
PN 0456 / 02\_03\_16