

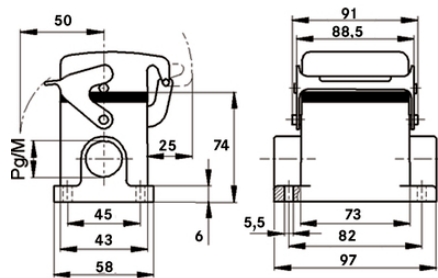
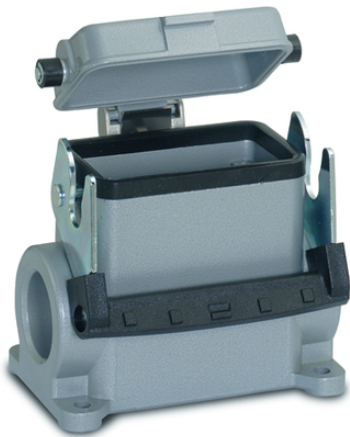
EPIC® H-B 10 SDRH-LB

Gehäusebauform H-B. Der Industriestandard.

Das robuste hohe Metallgehäuse hat einen Kabeleingang und einen Längsbügel und ist ideal für den Einsatz in der Kunststoffindustrie geeignet.

Info

Längsbügelversion für schnelles Verriegeln und einfaches Entriegeln mit Aushebehilfe
 Metalldeckel mit stabilem Scharnier
 Schutzart nach UL50E geprüft



Ergänzende Automatisierungskomponenten von Lapp



Maschinen- und Anlagenbau



Mechanische Beständigkeit



Robust



Wasserdicht

Nutzen

Kleinstes Gehäuse mit Längs- und Querbügel. Für jede Anwendung ist das passende Gehäuse erhältlich

Anwendungsgebiete

Anlagenbau
 Veranstaltungstechnik
 Kunststoffindustrie

EPIC® H-B 10 SDRH-LB

Produkteigenschaften

Sockelgehäuse, hohe Bauform
1 Längsbügel
1 Kabeleingang
Metall-Schutzdeckel

Technische Daten

Klassifikation ETIM 5:	ETIM 5.0 Class-ID: EC000437 ETIM 5.0 Class-Description: Gehäuse für Industriesteckverbinder
Klassifikation ETIM 6:	ETIM 6.0 Class-ID: EC000437 ETIM 6.0 Class-Description: Gehäuse für Industriesteckverbinder
Material:	Gehäuse: Aluminiumlegierung pulverbeschichtet grau Bügel: Stahl verzinkt Dichtung: NBR
Schutzart:	IP 65 (verriegelt) NEMA 250, UL50E: 12 (verriegelt)
VDE-geprüft:	Gutachten mit Fertigungsüberwachung: VDE-REG.-Nr.:B437 UL-geprüft: UL File Number: E75770
Temperaturbereich:	-40°C bis +100°C, kurzzeitig bis +125°C

Hinweis

Die Fotografien und Grafiken sind nicht maßstäblich und keine detailgetreuen Abbildungen der jeweiligen Produkte. Bei den Preisen handelt es sich um Nettopreise ohne Zuschläge und MwSt. Verkauf nur an Firmenkunden.

EPIC® H-B 10 SDRH-LB

Artikelnummer	Artikelbeschreibung	M	PG	Stück / VPE
H-B Gehäuse: Sockelgehäuse (Schutzdeckel, 1 Kabeleingang, Längsbügel, hohe Bauform)				
70064200	H-B 10 SDRH-LB 21	-	21	5
70064400	H-B 10 SDRH-LB 29	-	29	5
79064200	H-B 10 SDRH-LB M25	25	-	5
79064400	H-B 10 SDRH-LB M32	32	-	5

Letzte Änderung (10.02.2020)

©2020 Lapp Group - all rights reserved.

Produktmanagement www.lappkabel.deDie aktuellen technischen Daten finden Sie im dazugehörigen Datenblatt.
PN 0456 / 02_03_16