

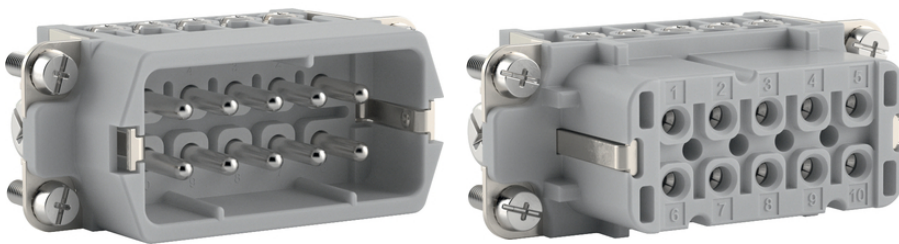
EPIC® H-A 10

H-A Steckverbindereinsätze bis 400V mit servicefreundlichem Schraubanschluss

Der schmale Standardeinsatz kann auf einfache Weise mit einem Stift verbunden und universal für das Leiten von Strom und Spannung verwendet werden, beispielsweise in Steuerungssystemen.

Info

Neue höhere Spannungsfestigkeit, 400V auf kleinem Raum
 Universell für Strom und Spannungsübertragung



Zulassungsvielfalt



Spannung



Platzbedarf



Montagezeit



Windenergie



Maschinen- und Anlagenbau

Nutzen

Neue höhere Spannungsfestigkeit, 400V auf kleinem Raum
 Schlanker Steckverbindereinsatz für Standardanwendungen
 Servicefreundlicher Schraubanschluss für verschiedene Querschnitte, Schraubenkopf PH1 für Elektroschrauber geeignet
 Universell für Strom und Spannungsübertragung
 Einsatz für Bahnanwendungen
 - Brandschutz in Schienenfahrzeugen: Prüfung nach EN 45545-2. Anforderungssatz R22 und R23. Gefahrenniveau HL1, HL2 und HL3.

Letzte Änderung (29.05.2019)

©2019 Lapp Group - all rights reserved.

Produkt Management www.lappkabel.de

Die aktuellen technischen Daten finden Sie im dazugehörigen Datenblatt.

PN 0456 / 02_03.16

EPIC® H-A 10

Anwendungsgebiete

Maschinen- und Apparatebau
Steuerungstechnik
Kunststoffindustrie

Technische Daten

Klassifikation ETIM 5:	ETIM 5.0 Class-ID: EC000438 ETIM 5.0 Class-Description: Kontakteinsatz für Industriesteckverbinder
Klassifikation ETIM 6:	ETIM 6.0 Class-ID: EC000438 ETIM 6.0 Class-Description: Kontakteinsatz für Industriesteckverbinder
Bemessungsspannung in V:	IEC: 400 V UL: 600 V CSA: 600 V
Bemessungsstoßspannung:	4 kV
Bemessungsstrom in A:	IEC: 16 A UL: 14 A CSA: 16 A
Verschmutzungsgrad:	3
Brennbarkeit:	UL94 V-0
Durchgangswiderstand:	1,5 - 4 mOhm
Kontakte:	Kupferlegierung, hartversilbert
Kontaktzahlen:	10 + PE
Leistungsanschluss:	Schraubanschluss: 0,5 - 2,5 mm ²
Abisolierlänge (mm):	8
Material:	PC Polycarbonat
Steckzyklen:	500
VDE-geprüft:	Gutachten mit Fertigungsüberwachung: VDE-REG.-Nr.:B437 UL-geprüft: UL File Number: E75770
Temperaturbereich:	-40°C bis +120°C

Hinweis

Die Fotografien und Grafiken sind nicht maßstäblich und keine detailgetreuen Abbildungen der jeweiligen Produkte. Bei den Preisen handelt es sich um Nettopreise ohne Zuschläge und MwSt. Verkauf nur an Firmenkunden.

EPIC® H-A 10

Artikelnummer	Artikelbeschreibung	Kontakttyp	Drahtschutz	Anzahl Arbeitskontakte	Stück / VPE
H-A 10 Schraubanschluss					
10440100	H-A 10 SS	Stift	ja	1 - 10	5
10441100	H-A 10 BS	Buchse	ja	1 - 10	5
10440000	H-A 10 SS	Stift	-	1 - 10	5
10441000	H-A 10 BS	Buchse	-	1 - 10	5

Letzte Änderung (29.05.2019)

©2019 Lapp Group - all rights reserved.

Produktmanagement www.lappkabel.deDie aktuellen technischen Daten finden Sie im dazugehörigen Datenblatt.
PN 0456 / 02_03_16