

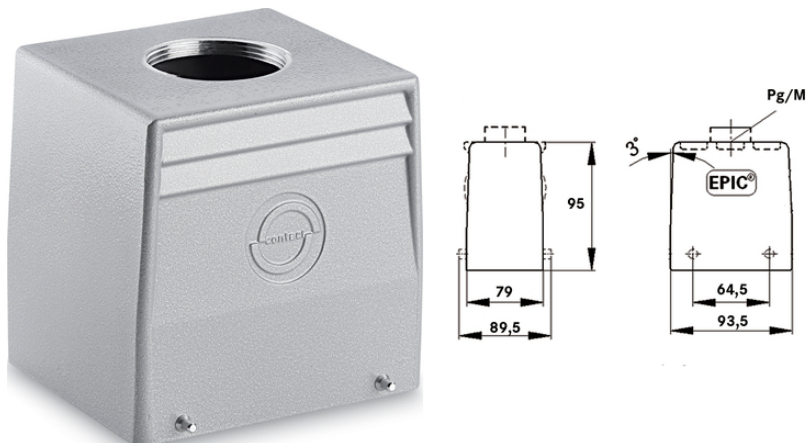
EPIC® H-A 48 TG

Robuste Gehäuse für 3 Einsätze

Das hochflexible und robuste Gehäuse kann 3 Einsätze aufnehmen und ist ideal für die Maschinen- und Geräteherstellung geeignet.

Info

Kompakte, robuste Metallgehäuse für doppelte Baugröße H-A 48



Maschinen- und Anlagenbau



Mechanische Beständigkeit



Robust



Wasserdicht

Nutzen

Drei unterschiedliche Einsätze, jeweils passend für die Baugröße H-A 16, können in diesem Gehäuse montiert werden. Große Flexibilität.

M40 Gehäuse auf M50 erweiterbar mit SKINTOP 531 12083 (Klemmbereich 27 - 35 mm)

Anwendungsgebiete

Maschinen- und Apparatebau
Steuerungstechnik

Produkteigenschaften

Tüllengehäuse
Bolzen für Querbügel
Kabeleingang gerade

Letzte Änderung (28.07.2021)

©2021 Lapp Group - all rights reserved.

Produkt Management www.lappkabel.de

Die aktuellen technischen Daten finden Sie im dazugehörigen Datenblatt.

PN 0456 / 02_03.16

EPIC® H-A 48 TG

Ausführungen mit/ohne Zwischenstutzen

Technische Daten

Klassifikation ETIM 5:	ETIM 5.0 Class-ID: EC000437 ETIM 5.0 Class-Description: Gehäuse für Industriesteckverbinder
Klassifikation ETIM 6:	ETIM 6.0 Class-ID: EC000437 ETIM 6.0 Class-Description: Gehäuse für Industriesteckverbinder
Material:	Gehäuse: Aluminiumlegierung grau Bügel: Stahl verzinkt Dichtung: NBR
Schutzart:	IP 65 (verriegelt)
Temperaturbereich:	-40 °C bis +100 °C, kurzzeitig bis +125 °C

Hinweis

Die Fotografien und Grafiken sind nicht maßstäblich und keine detailgetreuen Abbildungen der jeweiligen Produkte. Bei den Preisen handelt es sich um Nettopreise ohne Zuschläge und MwSt. Verkauf nur an Firmenkunden.

EPIC® H-A 48 TG

Artikelnummer	Artikelbeschreibung	M	PG	Zwischenstutzen	Stück / VPE
H-A Gehäuse: Tüllengehäuse (Kabeleingang gerade, Bolzen für Querbügel)					
10631800	H-A 48 TG 29	-	29	ja	1
10631900	H-A 48 TG 29	-	29	-	1
19631800	H-A 48 TG M32	32	-	-	1
19636600	H-A 48 TG M40	40	-	-	1

Letzte Änderung (28.07.2021)

©2021 Lapp Group - all rights reserved.

Produktmanagement www.lappkabel.deDie aktuellen technischen Daten finden Sie im dazugehörigen Datenblatt.
PN 0456 / 02_03_16