

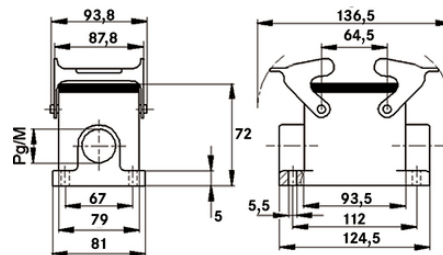
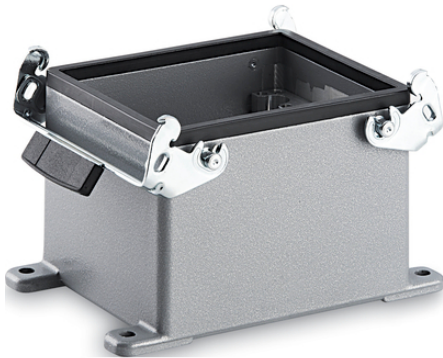
## EPIC® H-A 48 SGRL

Robuste Gehäuse für 3 Einsätze

Das Grundgehäuse mit 2 Kabeleingängen und 2 Querbügeln kann 3 Einsätze aufnehmen und beispielsweise in Steuerungssystemen verwendet werden.

### Info

Kompakte, robuste Metallgehäuse für doppelte Baugröße H-A 48



Maschinen- und Anlagenbau



Mechanische Beständigkeit



Robust



Wasserdicht

### Nutzen

Drei unterschiedliche Einsätze, jeweils passend für die Baugröße H-A 16, können in diesem Gehäuse montiert werden. Große Flexibilität.

M40 Gehäuse auf M50 erweiterbar mit SKINTOP 53112083 (Klemmbereich 27 - 35 mm)

### Anwendungsgebiete

Maschinen- und Apparatebau  
Steuerungstechnik

### Produkteigenschaften

Sockelgehäuse  
2 Querbügel  
2 Kabeleingänge

Letzte Änderung (03.11.2020)

©2020 Lapp Group - all rights reserved.

Produkt Management [www.lappkabel.de](http://www.lappkabel.de)

Die aktuellen technischen Daten finden Sie im dazugehörigen Datenblatt.

PN 0456 / 02\_03.16

## EPIC® H-A 48 SGRL

### Technische Daten

Klassifikation ETIM 5:	ETIM 5.0 Class-ID: EC000437 ETIM 5.0 Class-Description: Gehäuse für Industriesteckverbinder
Klassifikation ETIM 6:	ETIM 6.0 Class-ID: EC000437 ETIM 6.0 Class-Description: Gehäuse für Industriesteckverbinder
Material:	Gehäuse: Aluminiumlegierung pulverbeschichtet grau Bügel: Stahl verzinkt Dichtung: NBR
Schutzart:	IP 65 (verriegelt)
Temperaturbereich:	-40°C bis +100°C, kurzzeitig bis +125°C

### Hinweis

Die Fotografien und Grafiken sind nicht maßstäblich und keine detailgetreuen Abbildungen der jeweiligen Produkte. Bei den Preisen handelt es sich um Nettopreise ohne Zuschläge und MwSt. Verkauf nur an Firmenkunden.

**EPIC® H-A 48 SGRL**

Artikelnummer	Artikelbeschreibung	M	Stück / VPE
H-A Gehäuse: Sockelgehäuse (2 Kabeleingänge, Querbügel)			
19639600	H-A 48 SGRL M40	40	1

Letzte Änderung (03.11.2020)

©2020 Lapp Group - all rights reserved.

Produktmanagement [www.lappkabel.de](http://www.lappkabel.de)

Die aktuellen technischen Daten finden Sie im dazugehörigen Datenblatt.  
PN 0456 / 02\_03.16