

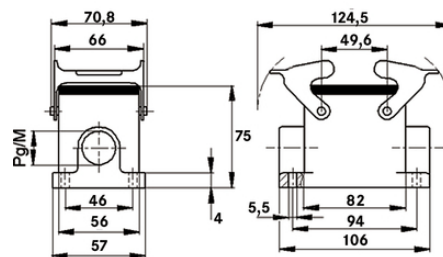
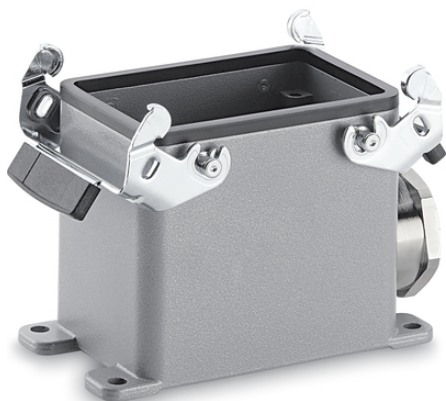
## EPIC® H-A 32 SGRL

Robuste Gehäuse für 2 Einsätze

Das robuste Gehäuse für Rechtecksteckverbinder besteht aus 2 Querbügeln und 2 Kabeleingängen und kann beispielsweise in Steuerungssystemen verwendet werden.

### Info

Kompakte, robuste Metallgehäuse für doppelte Baugröße H-A 32



Wasserdicht



Robust



Mechanische Beständigkeit



Maschinen- und Anlagenbau

### Nutzen

Für zwei Einsätze der schmalen H-A, H-D oder STA Serie. Platzsparend

### Anwendungsgebiete

Maschinen- und Apparatebau  
Steuerungstechnik

### Produkteigenschaften

Sockelgehäuse  
2 Querbügel  
2 Kabeleingänge

### Technische Daten

Klassifikation ETIM 5:

ETIM 5.0 Class-ID: EC000437

Letzte Änderung (16.05.2019)

©2019 Lapp Group - all rights reserved.

Produkt Management [www.lappkabel.de](http://www.lappkabel.de)

Die aktuellen technischen Daten finden Sie im dazugehörigen Datenblatt.

PN 0456 / 02\_03.16

## EPIC® H-A 32 SGRL

Klassifikation ETIM 6:	ETIM 5.0 Class-Description: Gehäuse für Industriesteckverbinder ETIM 6.0 Class-ID: EC000437 ETIM 6.0 Class-Description: Gehäuse für Industriesteckverbinder
Material:	Gehäuse: Aluminiumlegierung grau Bügel: Stahl verzinkt Dichtung: NBR
Schutzart:	IP 65 (verriegelt)
VDE-geprüft:	UL-geprüft: UL File Number: E75770
Temperaturbereich:	-40°C bis +100°C, kurzzeitig bis +125°C

### Hinweis

Die Fotografien und Grafiken sind nicht maßstäblich und keine detailgetreuen Abbildungen der jeweiligen Produkte. Bei den Preisen handelt es sich um Nettopreise ohne Zuschläge und MwSt. Verkauf nur an Firmenkunden.

**EPIC® H-A 32 SGRL**

Artikelnummer	PL_BEZEICHNUNGARTIKEL	M	PG	Zwischenstutzen
H-A Gehäuse: Sockelgehäuse (2 Kabeleingänge, Querbügel)				
10482000	H-A 32 SGRL 21	-	21	ja
19482000	H-A 32 SGRL M25	25	-	ja
19482100	H-A 32 SGRL M32 ZW	32	-	ja
79506800	H-A 32 SGRL M40	40	-	-

Letzte Änderung (16.05.2019)

©2019 Lapp Group - all rights reserved.

Produktmanagement [www.lappkabel.de](http://www.lappkabel.de)

Die aktuellen technischen Daten finden Sie im dazugehörigen Datenblatt.  
PN 0456 / 02\_03\_16