

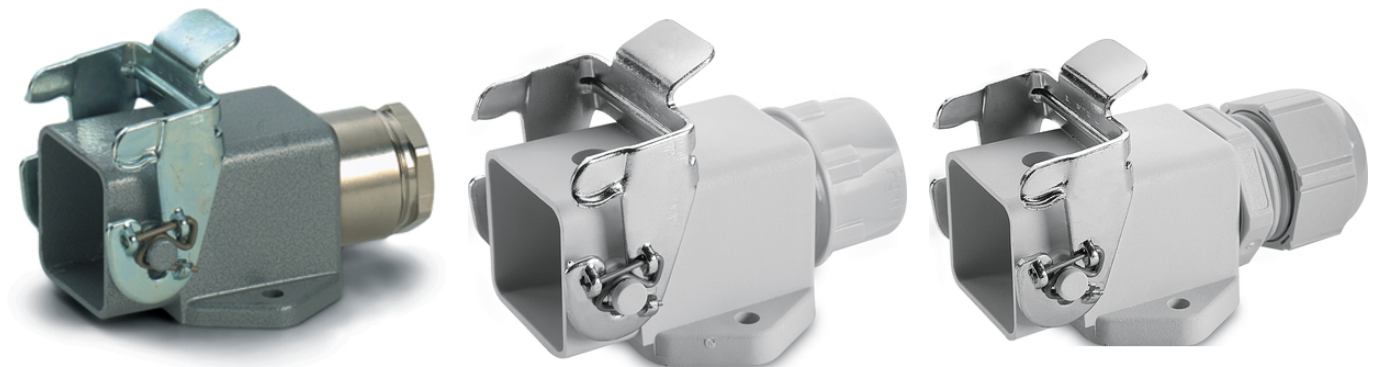
## EPIC® H-A 3 AGSV

Innovative Gehäuse in Metall- und Kunststoffausführung

Das robuste kompakte Grundgehäuse besteht aus einem Bügel und einem Kabeleingang und ist für die Stromversorgung bei beengten Platzverhältnissen ideal geeignet.

### Info

Leichtes, chemisch beständiges Kunststoffgehäuse  
Schutzart nach UL50E geprüft



Wasserdicht



Robust



Mechanische Beständigkeit



Maschinen- und Anlagenbau

### Nutzen

Das Gehäuse in Kunststoff oder Metallausführung. Zur Stromversorgung auf kleinstem Raum

### Anwendungsgebiete

Maschinen- und Apparatebau  
Steuerungstechnik  
Elektroniklabor

### Produkteigenschaften

Sockelgehäuse  
1 Bügel  
1 Kabeleingang

Letzte Änderung (22.12.2019)

©2019 Lapp Group - all rights reserved.

Produkt Management [www.lappkabel.de](http://www.lappkabel.de)

Die aktuellen technischen Daten finden Sie im dazugehörigen Datenblatt.

PN 0456 / 02\_03.16

## EPIC® H-A 3 AGSV

Ausführungen mit/ohne Verschraubung

### Technische Daten

Klassifikation ETIM 5:	ETIM 5.0 Class-ID: EC000437 ETIM 5.0 Class-Description: Gehäuse für Industriesteckverbinder
Klassifikation ETIM 6:	ETIM 6.0 Class-ID: EC000437 ETIM 6.0 Class-Description: Gehäuse für Industriesteckverbinder
Material:	Gehäuse: Zinkdruckguss pulverbeschichtet grau Bügel: Stahl verzinkt Dichtung: NBR Gehäuse: Thermoplast grau, schwarz Bügel: Stahl verzinkt Dichtung: NBR
Schutzart:	IP 65 (verriegelt) NEMA 250, UL50E: 12, 4 (verriegelt)
VDE-geprüft:	Gutachten mit Fertigungsüberwachung: VDE-REG.-Nr.:B437 UL-geprüft: UL File Number: E75770
Temperaturbereich:	-40°C bis +100°C, kurzzeitig bis +125°C

### Hinweis

Die Fotografien und Grafiken sind nicht maßstäblich und keine detailgetreuen Abbildungen der jeweiligen Produkte. Bei den Preisen handelt es sich um Nettopreise ohne Zuschläge und MwSt. Verkauf nur an Firmenkunden.

**EPIC® H-A 3 AGSV**

Artikelnummer	Artikelbeschreibung	M	PG	Material	Farbe	Kabelverschraubung	Kabelklemmbereich
Sockelgehäuse mit 1 oder 2 Kabeleingängen							
10512700	H-A 3 MAgsv	-	11	Zinkdruckguss	grau	-	-
10424000	H-A 3 Agsv	-	11	Thermoplast	grau	-	-
10424500	H-A 3 MAgsv	-	11	Zinkdruckguss	grau	ja	6.5 - 12
10424200	H-A 3 Agsv	-	11	Thermoplast	grau	ja	6.5 - 12
19512700	H-A 3 MAgsv M20	20	-	Zinkdruckguss	grau	-	-
19421900	H-A 3 Agsv M20	20	-	Thermoplast	grau	ja	3 - 13.5
19424500	H-A 3 MAgsv M20	20	-	Zinkdruckguss	grau	ja	3 - 13.5

Letzte Änderung (22.12.2019)

©2019 Lapp Group - all rights reserved.

Produktmanagement [www.lappkabel.de](http://www.lappkabel.de)Die aktuellen technischen Daten finden Sie im dazugehörigen Datenblatt.  
PN 0456 / 02\_03\_16

**EPIC® H-A 3 AGSV**

