

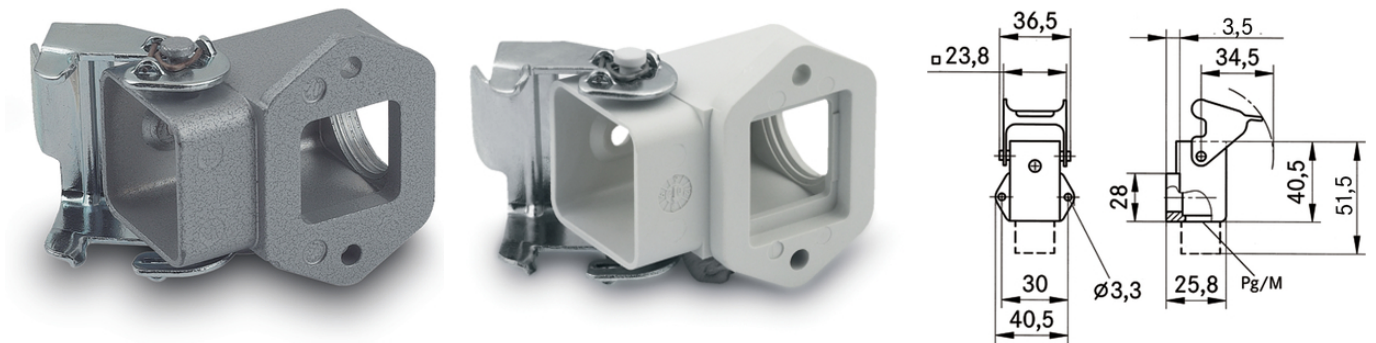
EPIC® H-A 3 AGSV Boden offen

Innovative Gehäuse in Metall- und Kunststoffausführung

Das robuste Gehäuse mit einer offenen Unterseite und 2 Kabeleingängen kann in Steuerungssystemen oder anderen Anwendungen bei beengten Platzverhältnissen verwendet werden.

Info

Leichtes, chemisch beständiges Kunststoffgehäuse
Schutzart nach UL50E geprüft



Wasserdicht



Robust



Mechanische Beständigkeit



Maschinen- und Anlagenbau

Nutzen

Das Gehäuse in Kunststoff oder Metallausführung. Zur Stromversorgung auf kleinstem Raum

Anwendungsgebiete

Maschinen- und Apparatebau
Steuerungstechnik
Elektroniklabor

Produkteigenschaften

Sockelgehäuse
1 Bügel
2 Kabeleingänge

Letzte Änderung (12.12.2019)

©2019 Lapp Group - all rights reserved.

Produkt Management www.lappkabel.de

Die aktuellen technischen Daten finden Sie im dazugehörigen Datenblatt.

PN 0456 / 02_03.16

EPIC® H-A 3 AGSV Boden offen

Bauform: mit offenem Boden
inkl. Flachdichtung

Technische Daten

Klassifikation ETIM 5:	ETIM 5.0 Class-ID: EC000437 ETIM 5.0 Class-Description: Gehäuse für Industriesteckverbinder
Klassifikation ETIM 6:	ETIM 6.0 Class-ID: EC000437 ETIM 6.0 Class-Description: Gehäuse für Industriesteckverbinder
Material:	Gehäuse: Zinkdruckguss pulverbeschichtet grau Bügel: Stahl verzinkt Dichtung: NBR Gehäuse: Thermoplast grau, schwarz Bügel: Stahl verzinkt Dichtung: NBR
Schutzart:	IP 65 (verriegelt) NEMA 250, UL50E: 12, 4 (verriegelt)
VDE-geprüft:	Gutachten mit Fertigungsüberwachung: VDE-REG.-Nr.:B437 UL-geprüft: UL File Number: E75770
Temperaturbereich:	-40°C bis +100°C, kurzzeitig bis +125°C

Hinweis

Die Fotografien und Grafiken sind nicht maßstäblich und keine detailgetreuen Abbildungen der jeweiligen Produkte. Bei den Preisen handelt es sich um Nettopreise ohne Zuschläge und MwSt. Verkauf nur an Firmenkunden.

EPIC® H-A 3 AGSV Boden offen

Artikelnummer	Artikelbeschreibung	M	Material	Farbe
H-A Gehäuse: Sockelgehäuse (mit offenem Boden)				
19517200	H-A 3 MAgsv M20	20	Zinkdruckguss	grau
19515200	H-A 3 Agsv M20	20	Thermoplast	grau

Letzte Änderung (12.12.2019)

©2019 Lapp Group - all rights reserved.

Produktmanagement www.lappkabel.de

Die aktuellen technischen Daten finden Sie im dazugehörigen Datenblatt.
PN 0456 / 02_03_16