

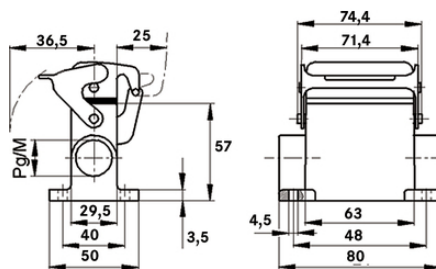
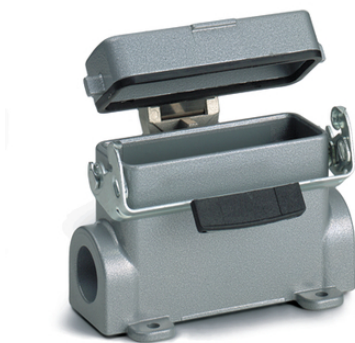
EPIC® H-A 10 SDRL-LB

Diese Steckverbinder überzeugen vor allem durch ihre kompakte Gehäuseform

Das kompakte Grundgehäuse mit 2 Kabeleingängen hat ein platzsparendes Design, das für Anwendungen mit begrenztem Platz geeignet ist.

Info

Metalldeckel mit stabilem Scharnier
 Zur einfachen Einführung zweier Kabel
 Schutzart nach UL50E geprüft



Wasserdicht



Robust



Mechanische Beständigkeit



Maschinen- und Anlagenbau

Nutzen

Schmal und raumsparend für enge Platzverhältnisse

Anwendungsgebiete

Maschinen- und Apparatebau
 Steuerungstechnik
 Elektroniklabor

Produkteigenschaften

Sockelgehäuse
 1 Längsbügel

Letzte Änderung (29.05.2019)

©2019 Lapp Group - all rights reserved.

Produkt Management www.lappkabel.de

Die aktuellen technischen Daten finden Sie im dazugehörigen Datenblatt.

PN 0456 / 02_03.16

EPIC® H-A 10 SDRL-LB

2 Kabeleingänge
Metall-Schutzdeckel

Technische Daten

Klassifikation ETIM 5:	ETIM 5.0 Class-ID: EC000437 ETIM 5.0 Class-Description: Gehäuse für Industriesteckverbinder
Klassifikation ETIM 6:	ETIM 6.0 Class-ID: EC000437 ETIM 6.0 Class-Description: Gehäuse für Industriesteckverbinder
Material:	Gehäuse: Aluminiumlegierung grau Bügel: Stahl verzinkt Dichtung: NBR
Schutzart:	IP 65 (verriegelt) NEMA 250, UL50E: 12, 4 (verriegelt)
VDE-geprüft:	Gutachten mit Fertigungsüberwachung: VDE-REG.-Nr.:B437 UL-geprüft: UL File Number: E75770
Temperaturbereich:	-40°C bis +100°C, kurzzeitig bis +125°C

Hinweis

Die Fotografien und Grafiken sind nicht maßstäblich und keine detailgetreuen Abbildungen der jeweiligen Produkte. Bei den Preisen handelt es sich um Nettopreise ohne Zuschläge und MwSt. Verkauf nur an Firmenkunden.

EPIC® H-A 10 SDRL-LB

Artikelnummer	PL_BEZEICHNUNGARTIKEL	M	PG
H-A Gehäuse: Sockelgehäuse (Schutzdeckel, 2 Kabeleingänge, Längsbügel)			
70456200	H-A 10 SDRL-LB 16	-	16
70456400	H-A 10 SDRL-LB 21	-	21
79456200	H-A 10 SDRL-LB M20	20	-
79456400	H-A 10 SDRL-LB M25	25	-

Letzte Änderung (29.05.2019)

©2019 Lapp Group - all rights reserved.

Produktmanagement www.lappkabel.de

Die aktuellen technischen Daten finden Sie im dazugehörigen Datenblatt.
PN 0456 / 02_03_16